



# KLEIN SCHINKEL

ANDREAS SCHELFHOUTSTRAAT 48  
AMSTERDAM

# KLEIN SCHINKEL

HET PROJECT  
*Historie*

10

SOHO STREETVIEW  
*Voorzijde, begane grond*

13

GREENWAY STUDIO'S  
*Achterzijde, Begane grond*

23

UPTOWN APARTMENTS  
*Voorzijde, eerste etage*

33

TRIBECA TERRACE  
*Achterzijde, eerste etage*

41

CORNERSTONE STUDIO'S  
*Hoekappartementen met extra slaapruimte*

49

Scan de QR code en  
bezoek de website



[KLEINSCHINKEL.NL](http://KLEINSCHINKEL.NL)

DE BUURT  
*Levendig en trendy*

57

IN HET KORT  
*Specificaties*

67

## INTRO *van de makelaar*

JELLE MUNDT & DANIËL DE BONT / BROERSMA WONEN

Ruim een half jaar geleden maakten wij kennis met Klein Schinkel, een boutique hotel-achtig appartementencomplex op de grens van Amsterdam Zuid en West. Het complex biedt 27 studio-appartementen te koop op de onderste twee woonlagen. Deze appartementen variëren in grootte van circa 34 tot 49 m<sup>2</sup> en stralen luxe en elegantie uit met hun New Yorkse sfeer. De begane grond herbergt de Soho Streetview Studio's, heerlijk lichte studio-appartementen gelegen aan de straatkant. Op de eerste etage bevinden zich de Uptown Apartments. Aan de achterzijde zijn de Greenway Studio's op de begane grond te vinden, met een tuin, en de Tribeca Terrace woonruimtes op de eerste etage, voorzien van een ruim balkon. Daarnaast zijn er de extra ruime Cornerstone Studio's, tweekamer appartementen gelegen op een hoek. Deze hebben een aparte slaapkamer. Een aantal woningen is high-end gestyled om de mogelijkheden van de ruimtes te tonen.

De Schinkel- en Hoofddorppeleinbuurt voelen aan als een knus dorp in de stad, met aan het einde van de straat De Schinkel, waarover je naar het centrum vaart. Een bruisende plek om te genieten van alles wat de stad te bieden heeft.

*EN / Located between the districts of Amsterdam Zuid and West, the Klein Schinkel apartment complex has the appeal of a boutique hotel. The complex offers 27 studio apartments for sale on the two lowest floors. Ranging in size from around 34 to 49 m<sup>2</sup>, these apartments exude luxury and elegance thanks to their New York-style look and feel. On the ground floor are the Soho Streetview Studios, wonderfully bright and airy studios on the street side of the building. The Uptown Apartments are on the first floor. At the rear, the Greenway Studios can be found on the ground floor, complete with gardens, and the Tribeca Terrace apartments are on the first floor, each with a balcony. Also available are the extra spacious Cornerstone Studios, located on a corner and featuring an additional sleeping area. Several apartments are presented as high-end show homes, demonstrating the potential this space has to offer.*

*The Schinkelbuurt and Hoofddorppeleinbuurt neighbourhoods have a trendy urban village vibe, where local residents meet up for a coffee at a café overlooking the River Schinkel.*





*"De Hoofddorppleinbuurt voelt aan als een knus dorp  
in de stad, waar buurtbewoners elkaar ontmoeten bij Chalid's  
koffiekar bij het Vondelpark of in een café aan de Schinkel."*

JELLE MUNDT | BROERSMA WONEN







## WONINGEN AAN DE STRAATZIJDE



### SOHO STREETVIEW

Voorzijde  
begane grond

Gebruiksoppervlakte:  
circa 36 m<sup>2</sup>

PAGINA 13

### UPTOWN APARTMENTS

Voorzijde  
eerste etage

Gebruiksoppervlakte:  
circa 34 - 36 m<sup>2</sup>

PAGINA 33

### CORNERSTONE STUDIO'S

Hoekappartementen met  
extra slaapruijnte

Gebruiksoppervlakte:  
circa 41 - 49 m<sup>2</sup>

PAGINA 49



## WONINGSELECTOR

Een specifieke woning bekijken? Scan de QR code

*Scan the QR code and view the apartment details*







### GREENWAY STUDIO'S

Achterzijde  
begane grond

Gebruiksoppervlakte:  
circa 39 - 41 m<sup>2</sup>  
Tuin: circa 17 - 26 m<sup>2</sup>

PAGINA 23

### TRIBECCA TERRACE

Achterzijde,  
eerste etage

Gebruiksoppervlakte  
circa 34 m<sup>2</sup>  
Balkon: 7 m<sup>2</sup>

PAGINA 41

### CORNERSTONE STUDIO'S

Hoekappartementen met  
extra slaapruijnte

Gebruiksoppervlakte:  
circa 41 - 49 m<sup>2</sup>  
Balkon: 7 - 14 m<sup>2</sup>

PAGINA 49

## WONINGEN MET TUIN OF BALKON



## WONINGSELECTOR

Een specifieke woning bekijken? Scan de QR code

*Scan the QR code and view the apartment details*



# GESCHIEDENIS

## Overtoomse veld

De buurt rondom de Andreas Schelfhoutstraat stond vroeger bekend als het Overtoomse Veld. Dit was oorspronkelijk een agrarisch gebied met weiden en akkers, maar aan het einde van de 19e en het begin van de 20e eeuw begon het zich te ontwikkelen tot een woonwijk.

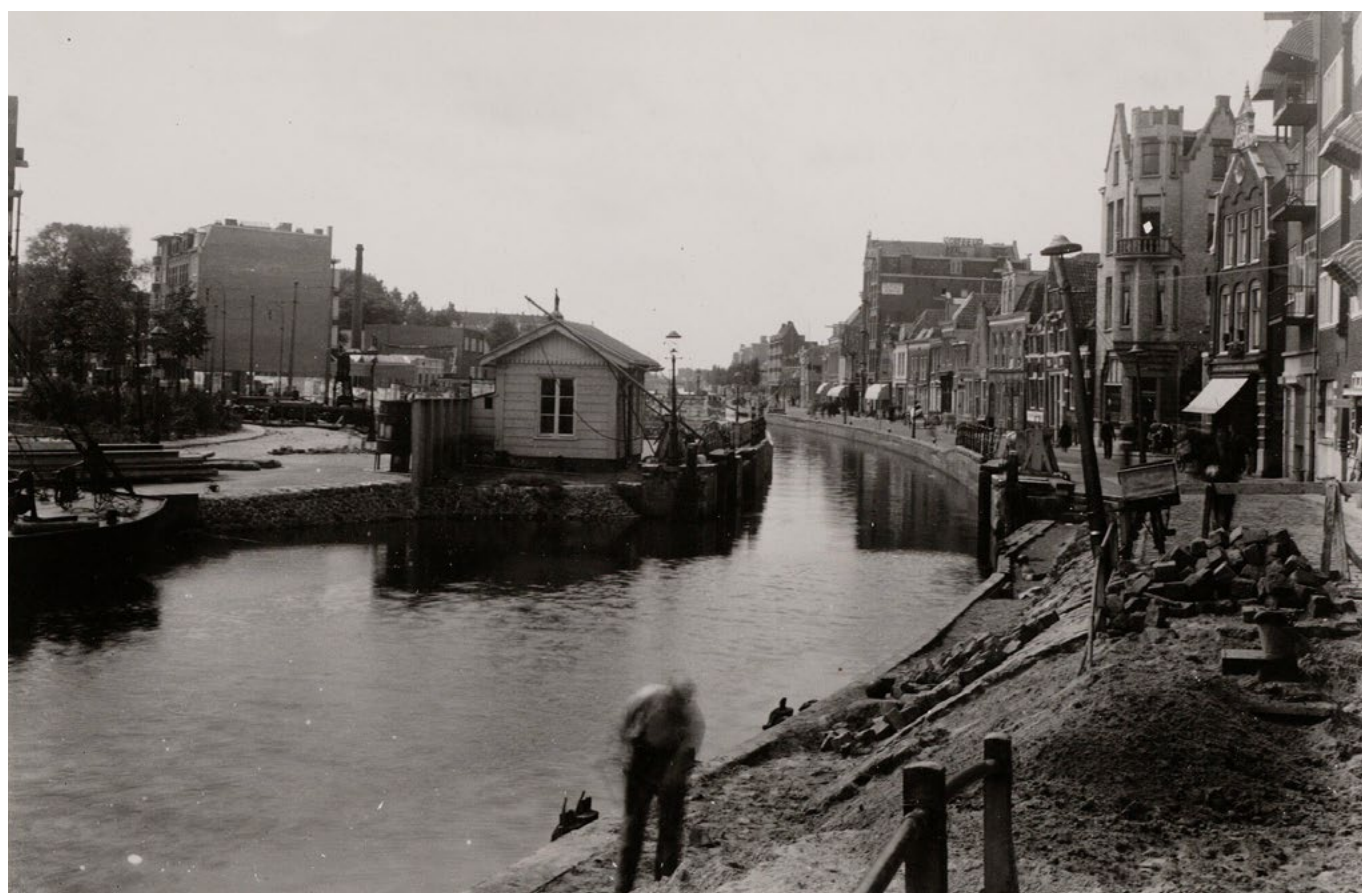
In de 19e eeuw bestond de Hoofddorppeleinbuurt voornamelijk uit kleine arbeiderswoningen die bewoond werden door werkende gezinnen. De Schinkel, die door de buurt stroomt, werd gebruikt als vaarroute voor goederenvervoer. Na de Tweede Wereldoorlog heeft de buurt een grootschalige stadsvernieuwing ondergaan, waarbij het gebied gemoderniseerd werd met nieuwe huizen en appartementencomplexen. Tegenwoordig staat de buurt bekend als de Hoofddorppeleinbuurt.

## Architectuur

Het Klein Schinkel-complex is ontworpen door architect Harry Nefkens en is gebouwd in de jaren '70. Het ontwerp kenmerkt zich door de architectuur uit de jaren '70 en '80, waarbij de nadruk ligt op eenvoudige en functionele ontwerpen. De stijl is geïnspireerd op het modernisme, maar vaak minder radicaal dan de modernistische architectuur uit de eerste helft van de 20e eeuw.

## Andreas Schelfhout

Andreas Schelfhout (1787-1870) was een Nederlandse schilder uit de 19e eeuw, bekend om zijn landschappen, wintergezichten en ijsprettaferelen. Hij was een van de belangrijkste vertegenwoordigers van de romantische schilderkunst in Nederland en werd vooral bewonderd om zijn technische vaardigheden. Zijn werk is te zien in onder andere het Rijksmuseum en het Mauritshuis in Den Haag.







## History

### *Overtoomse Veld*

*The neighbourhood surrounding Andreas Schelfhoutstraat was known in the past as Overtoomse Veld. Originally an agricultural area of wild meadows and cultivated fields, it began to develop as a residential neighbourhood at the end of the 19th and start of the 20th centuries.*



*In the 19th century, the Hoofddorppleinbuurt neighbourhood was largely made up of small workers' dwellings, occupied by working families. The River Schinkel that flows through it was used as a route for transporting goods. In the wake of World War II, the neighbourhood underwent a period of major urban renewal, as the area was modernised, and new houses and apartment blocks constructed. This area is now known as the Hoofddorppleinbuurt neighbourhood.*



### *Architecture*

*The Klein Schinkel complex was designed by architect Harry Nefkens and built in the 1970s. Its design is typical of the architecture of the 1970s and 80s, with its focus on simple and functional designs. It is a style inspired by modernism but often less radical than the modernist architecture of the first half of the 20th century.*



### *Andreas Schelfhout*

*Andreas Schelfhout (1787-1870) was a 19th-century Dutch painter, renowned for his landscapes, winterscapes, and ice-skating scenes. He was one of the Netherlands' most important proponents of romantic painting and particularly admired for his technical prowess. His works can be seen at Amsterdam's Rijksmuseum and at the Mauritshuis in The Hague.*





# SOHO

## STREETVIEW



# SOHO STREETVIEW

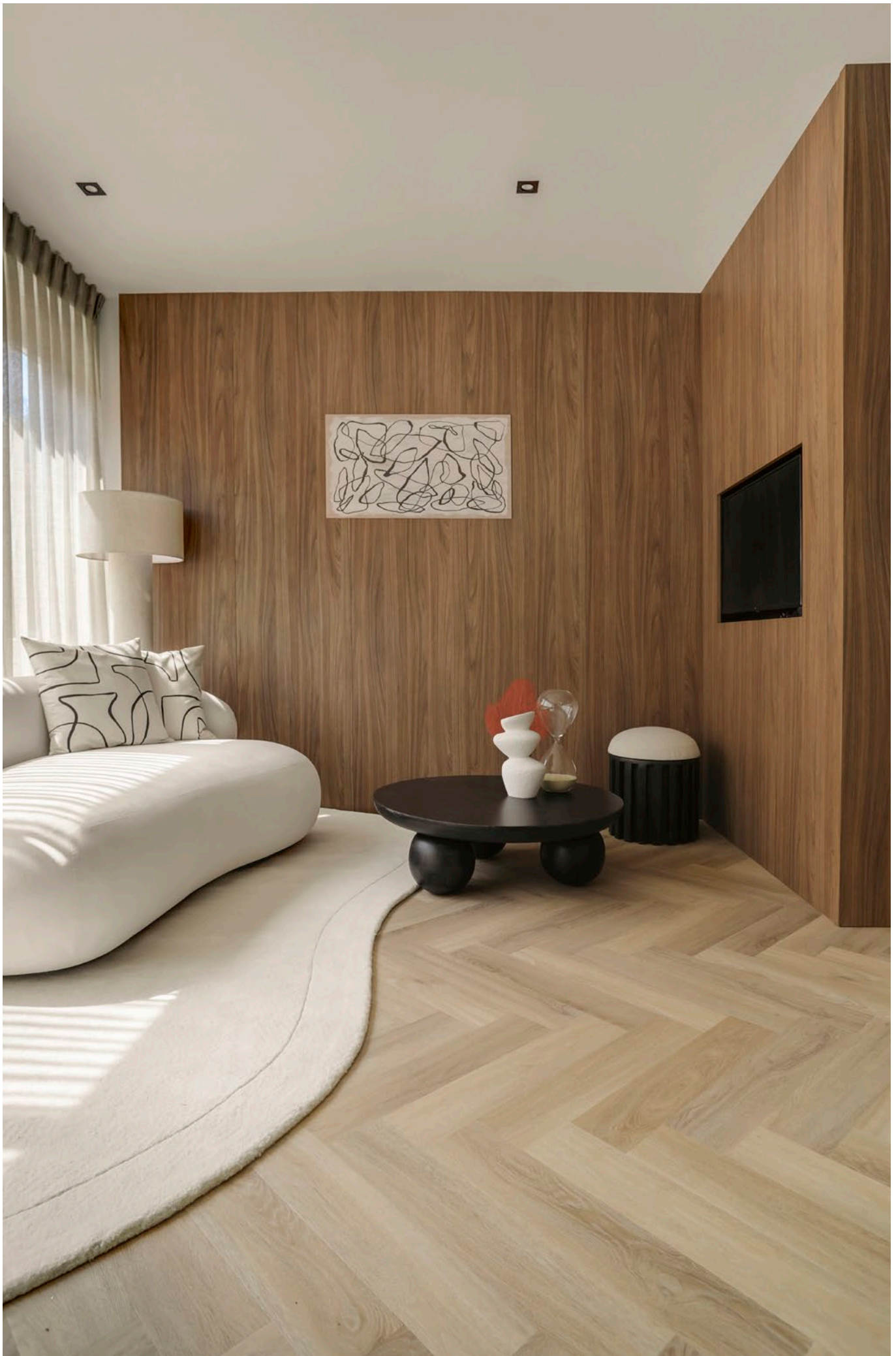
Bij binnenkomst in het gebouw word je begroet door de verzorgde entree in de centrale hal, welke toegang biedt tot de woningen op de begane grond. Aan de linkerkant van de gang bereik je de studio appartementen 48 A t/m F met levendig uitzicht op de straat. Studio 48 F is extra licht, deze bevindt zich op de hoek en heeft een extra raam aan de lange wand. Voor studio appartement 48 A volgt een aparte beschrijving onder Cornerstone Studio's.

Bij binnenkomst in het appartement tref je een entree met een plek voor een garderobe. De keuken strekt zich uit over de lengte van het appartement en is voorzien van een vaatwasser, was-droog combinatie, inductiekookplaat en ijskast met vriezer.

*EN / On entering the building, you are welcomed by the smart entrance area in the central foyer, leading to the apartments on the ground floor. The left-hand side of the corridor takes you to studio apartments 48 A to F, with lively street-side views. Studio 48 F is extra bright and airy, since it is located on the corner and features an additional window on the long wall. For studio apartment 48 A, you will find a separate description under Cornerstone Studio's.*

*As you enter the apartment, there is an entrance area with cloakroom space. Covering the full length of the apartment, the kitchen is complete with dishwasher, washer/dryer, induction cooktop, and refrigerator with freezer.*







De woonkamer biedt voldoende ruimte voor een zitgedeelte en een eettafel. Als je de grote ramen openschuift, zou je via een trappetje het brede trottoir op kunnen stappen om een koffie te drinken in de zon. Het slaapgedeelte is open en kan gedeeltelijk worden afgescheiden door een slimme kastenwand of kamerscherm.

De badkamer is ruim opgezet en beschikt over een toilet, brede wastafel met een verlichte spiegel, designradiator en inloopdouche.

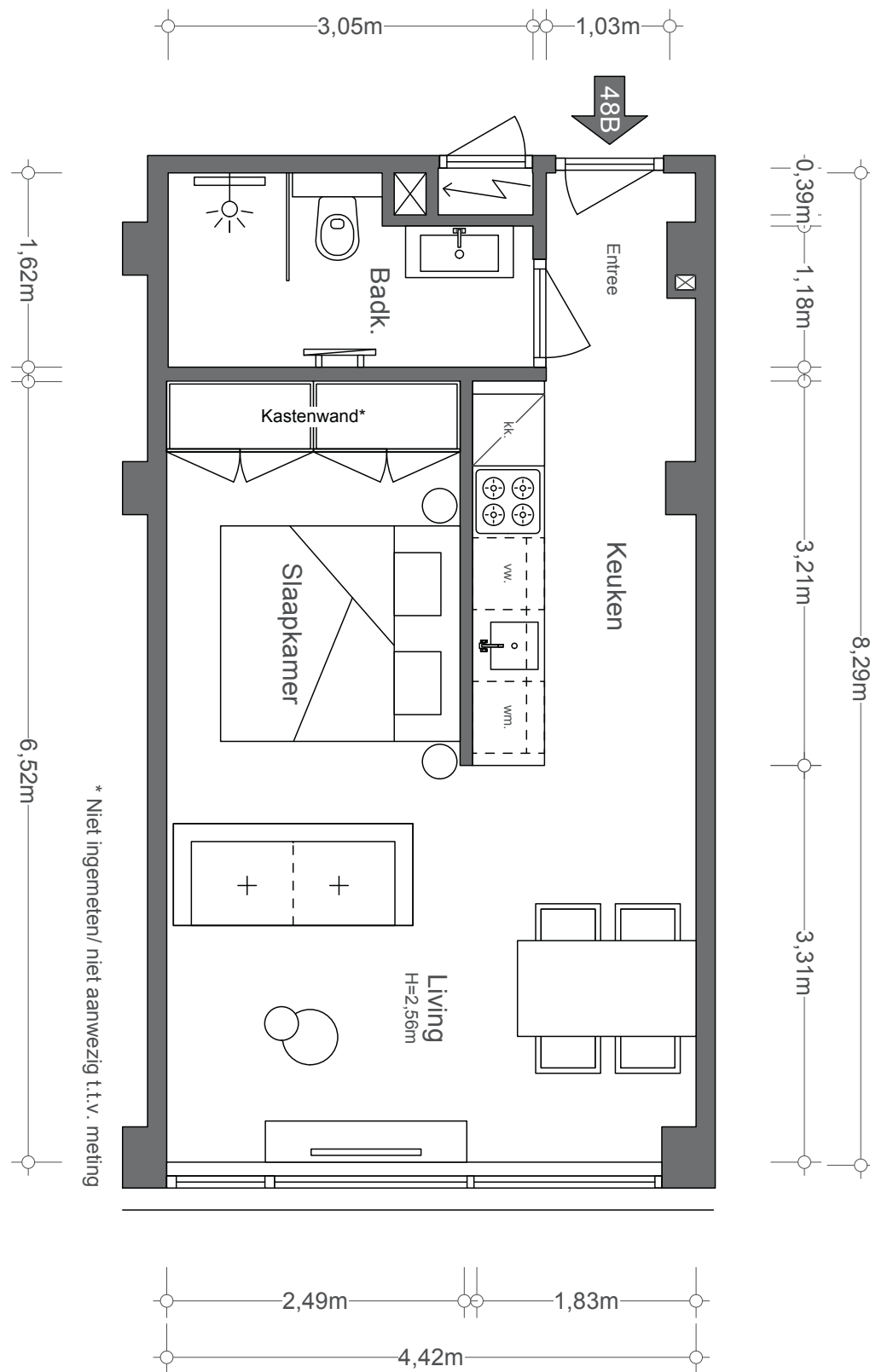
*The living room is large enough for a seating area and dining table. When you open the large window, it is possible to walk down a small staircase to the wide pavement to enjoy a coffee in the sunshine. The sleeping area is open and can be partially separated by means of a carefully positioned, fitted wardrobe or screen.*

*The bathroom is spacious in design and features a toilet, wide washbasin with round mirror, designer radiator, and walk-in shower.*



# SOHO STREETVIEW

- Voorzijde ♦ Front
- Begane grond ♦ Ground floor
- Gebruiksoppervlakte: circa 36 m<sup>2</sup> ♦ Usable floor space: approx. 36 m<sup>2</sup>
- Appartementen: 48 B, C, D, E ♦ Apartments: 48 B, C, D, E.







*"Het zijn kant-en-klare appartementen die rust uitstralen, terwijl de levendigheid van Amsterdam op steenworp afstand ligt"*

SABINE CLAUSHUIS | INTERIOR DESIGN





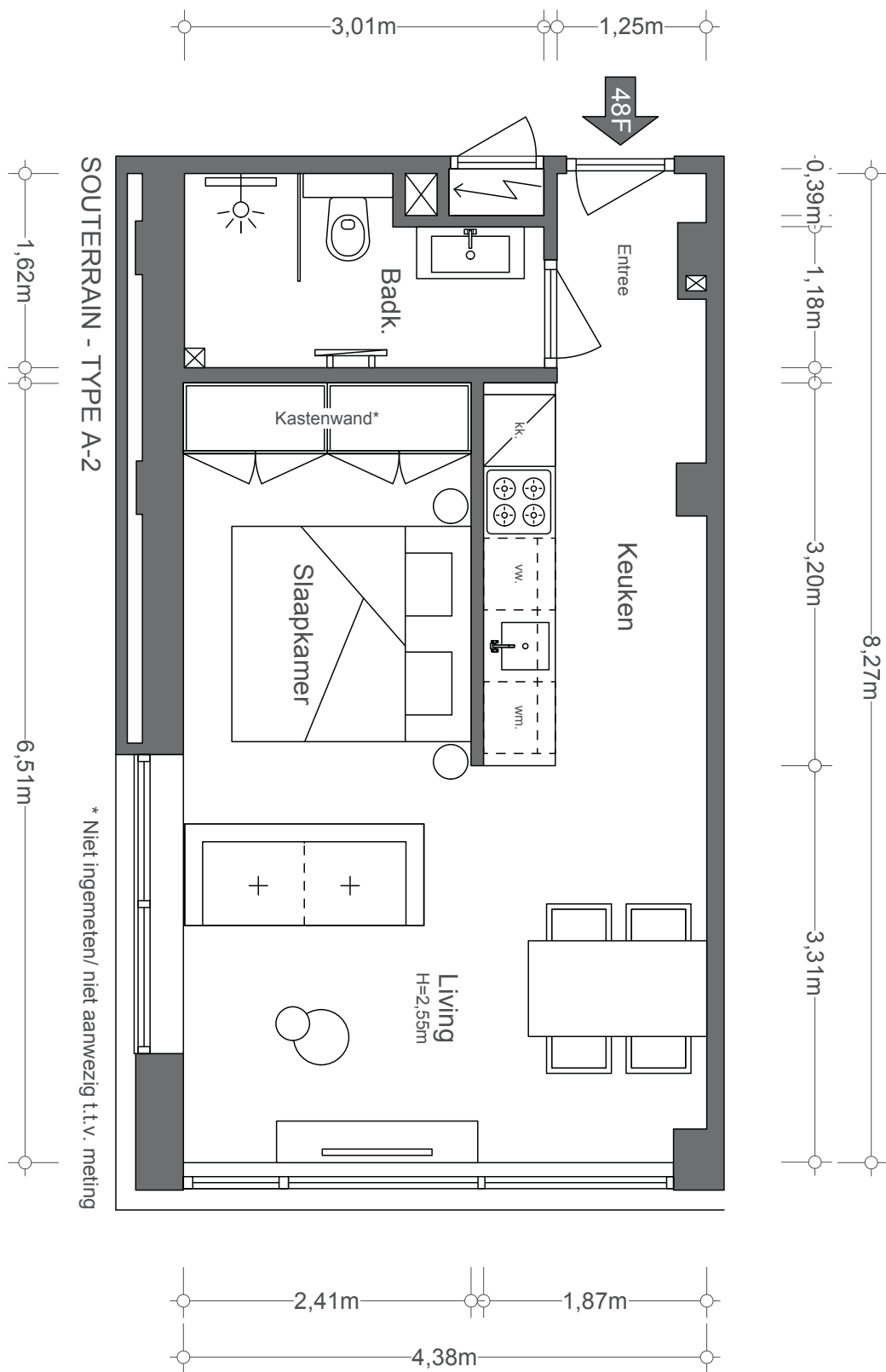






# SOHO STREETVIEW

- Voorzijde ♦ Front
- Begane grond ♦ Ground floor
- Gebruiksoppervlakte: circa 36 m<sup>2</sup> ♦ Usable floor space: approx. 36 m<sup>2</sup>
- Appartement: 48 F ♦ Apartment: 48 F
- Extra raam aan lange zijde ♦ Extra window in the side wall





# GREENWAY

STUDIO'S



# GREENWAY STUDIO'S

Als we de gang inlopen op de begane grond, vind je aan de rechterkant de zes unieke tuinwoningen. De studio appartementen met huisnummer 48 H, K, L, en M zijn identiek aan oppervlakte en indeling. Deze zijn circa 41 m<sup>2</sup> groot en hebben een tuin van circa 24 m<sup>2</sup>. De studio's op de linker- en rechterhoek, respectievelijk 48 N en 48 G, wijken iets af. Studio 48 N is circa 39 m<sup>2</sup> groot en heeft een tuin van 26 m<sup>2</sup>, 48 G is circa 40 m<sup>2</sup> groot en heeft een tuin van circa 17 m<sup>2</sup>.

Zodra je de voordeur opent, kom je in de entree die gecombineerd is met een luxe, uitgebreide keuken. Er kan aan de wand een barretje worden gecreëerd. De keuken heeft een vaatwasser, was-droog combinatie, inductiekookplaat en een ijskast met vriezer.

*EN / As we enter the corridor on the ground floor, there are six unique garden apartments on the right-hand side. Studio apartment numbers 48 H, K, L, and M are identical in surface area and layout. They are approx. 41 m<sup>2</sup> in size and each has a garden of around 24 m<sup>2</sup>. The studios on the left and right corners, 48 N and 48 G, differ slightly. Studio 48 N is approx. 39 m<sup>2</sup> in size and has a garden of 26 m<sup>2</sup> and 48 G is approx. 40 m<sup>2</sup> in size, with a garden of around 17 m<sup>2</sup>.*

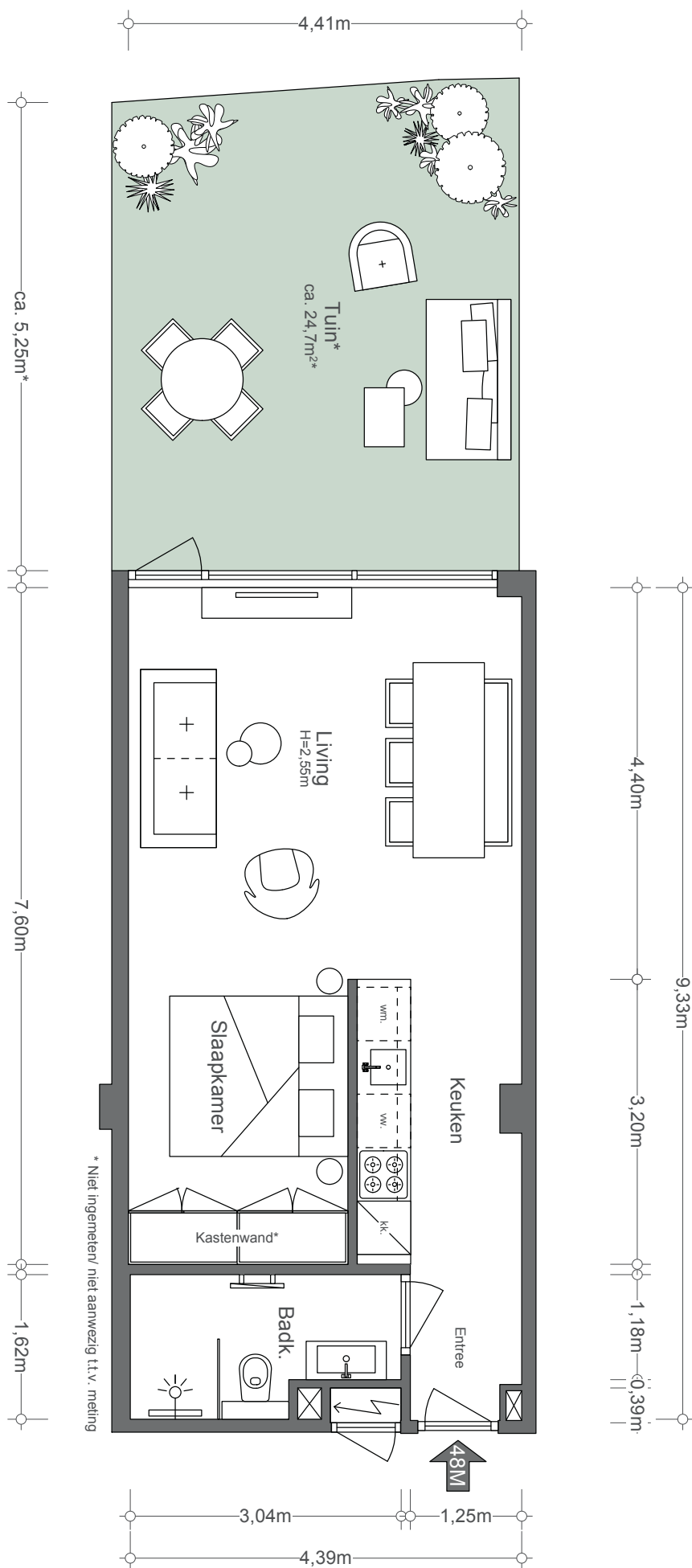
*As you open the front door, the first thing you see is the entrance area combined with a luxury, extended kitchen. There is potential for creating a bar on the wall here. The kitchen features a dishwasher, washer/dryer, induction cooktop, and refrigerator with freezer.*



# GREENWAY STUDIO'S

- Achterzijde
- Begane grond
- Gebruiksoppervlakte: circa 41 m<sup>2</sup>
- Tuin: circa 24 m<sup>2</sup>
- Appartementen 48 H, K, L, M.

- Rear
- Ground floor
- Usable floor space: approx. 41 m<sup>2</sup>
- Garden: approx. 24 m<sup>2</sup>
- Apartments 48 H, K, L, M





Aan de woonkamer grenst een prachtige tuin die zich uitstrekt over de hele breedte van de woning. De tuin is smaakvol aangelegd en voorzien van een Bankirai terras, echt gras, beplanting en leibomen. De grote ramen verbinden de binnen- en buitenruimte van het huis.

Het slaapgedeelte bevindt zich in een open ruimte en kan gedeeltelijk worden afgescheiden door een slimme kastenwand. Het loft-achtige karakter van de woning geeft het een eigentijdse en speelse uitstraling.

De luxe badkamer beschikt over een inloopdouche, een wastafel met een grote ronde verlichte spiegel en een toilet. Het geheel is energiezuinig en voorzien van alle eigenschappen die een modern appartement nodig heeft.

*The living room adjoins a beautiful garden that covers the full width of the apartment. Tastefully landscaped, the garden features a Bankirai terrace, real grass, plants and espalier trees. Large windows connect the indoor and outdoor space.*

*The sleeping area is open and can be partially separated by means of a carefully positioned, fitted wardrobe. This apartment has a loft feeling, giving it a contemporary and playful appeal.*

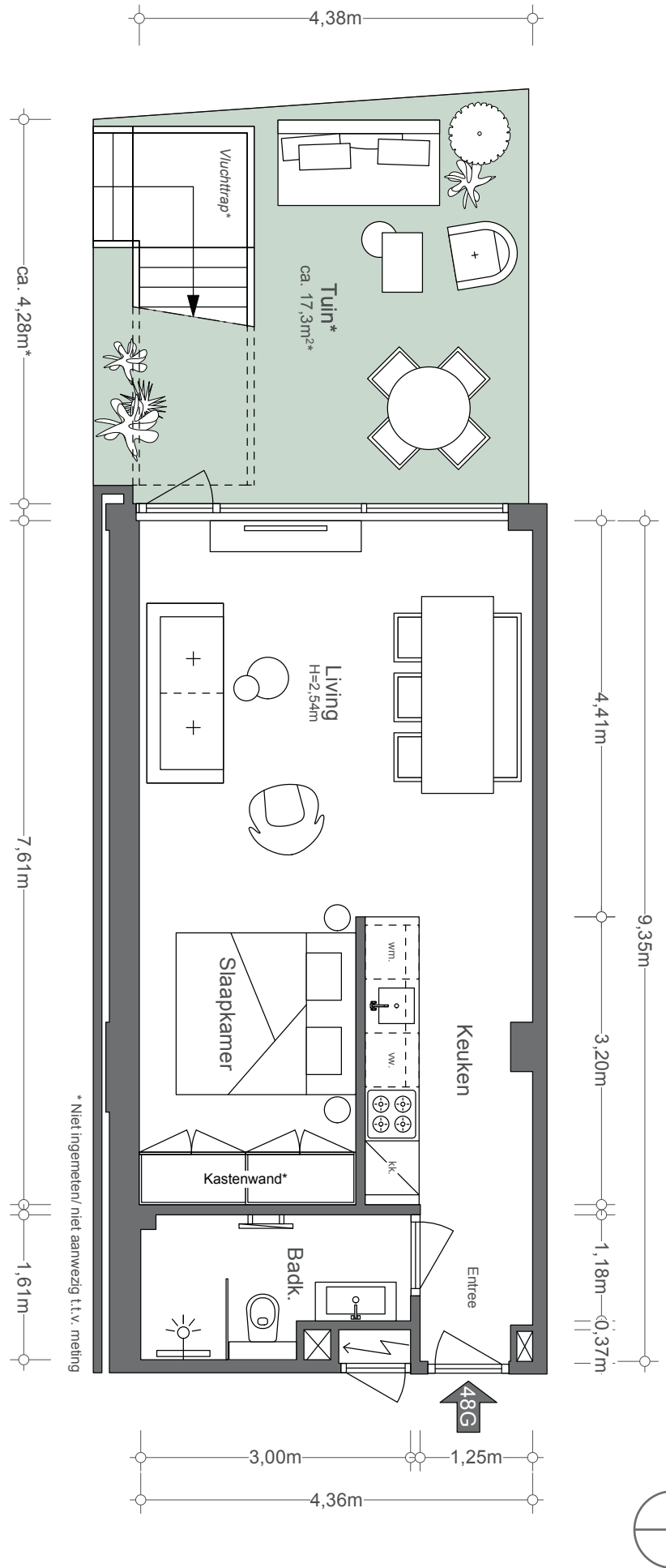
*The luxury bathroom boasts a walk-in shower, washbasin with large circular mirror and, a toilet. The whole apartment features everything you need in a modern home and has a sustainable architectural style.*





# GREENWAY STUDIO'S

- Achterzijde
- Begane grond
- Hoekwoning
- Gebruiksoppervlakte: circa 40 m<sup>2</sup>
- Tuin: 17 m<sup>2</sup>
- Appartement m: 48 G
  
- Rear
- Ground floor
- Corner apartment
- Usable floor space: approx. 40 m<sup>2</sup>
- Garden: 17 m<sup>2</sup>
- Apartment 48 G



*"De grote ramen zorgen voor veel licht en verbinden de binnen- met de buitenruimte."*

DANIËL DE BONT | BROERSMA WONEN





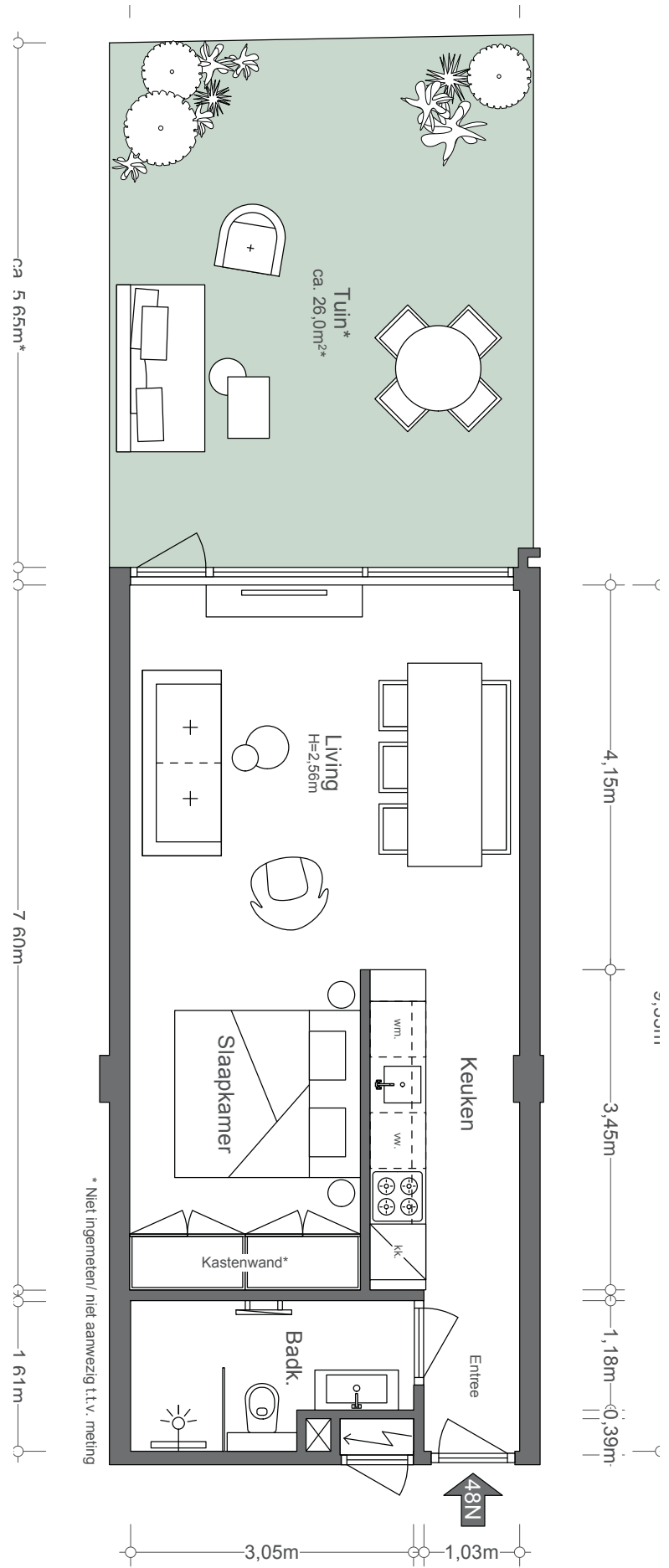






# GREENWAY STUDIO'S

- Achterzijde
  - Begane grond
  - Hoekwoning
  - Gebruiksoppervlakte: circa 39 m<sup>2</sup>
  - Tuin: 26 m<sup>2</sup>
  - Appartement: 48 N
- 
- Rear
  - Ground floor
  - Corner apartment
  - Usable floor space: approx. 39 m<sup>2</sup>
  - Garden: approx. 26 m<sup>2</sup>
  - Apartment: 48 N









# UPTOWN

## APARTMENTS

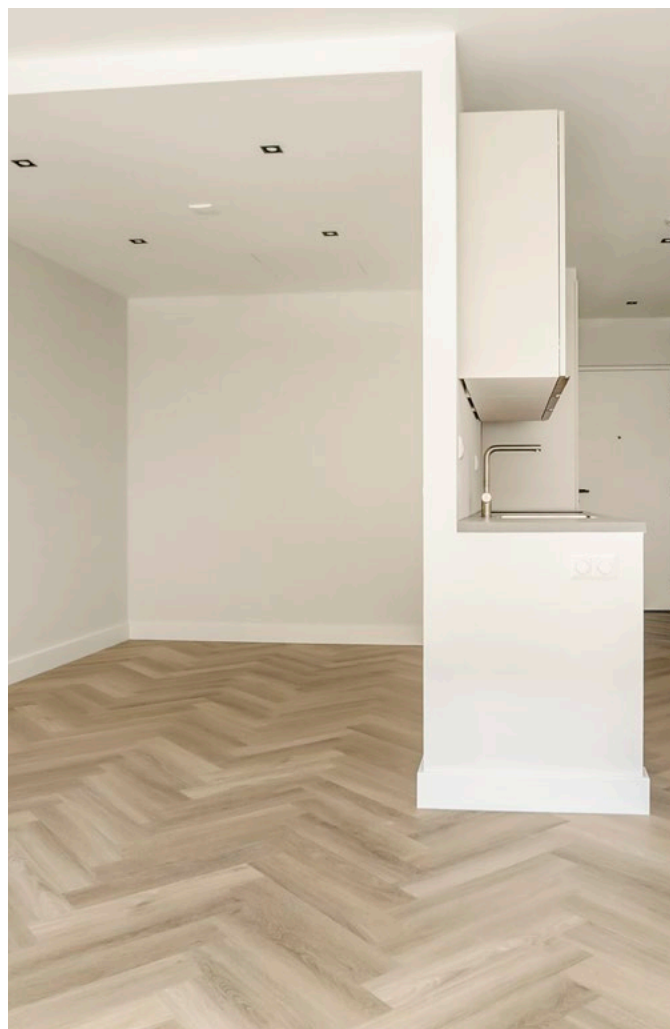
# UPTOWN APARTMENTS

Loop je vanuit de centrale hal de trap op, dan vind je op de 1e etage aan de linkerzijde de Uptown Apartments. Deze studio's hebben allemaal de zelfde indeling en kijken uit over de straat. De woningen op de hoek (50 A en 50 H) wijken iets af van de rest, deze hebben een extra raam aan de lange wand en zijn daarmee extra licht.

Deze studio appartementen aan de voorzijde verwelkomen je met een entree met garderobe. De keuken, die zich over de lengte van het appartement uitstrekt, is uitgerust met moderne gemakken zoals een vaatwasser, ingebouwde wasmachine/droger combinatie, inductiekookplaat, ijskast en vriezer.

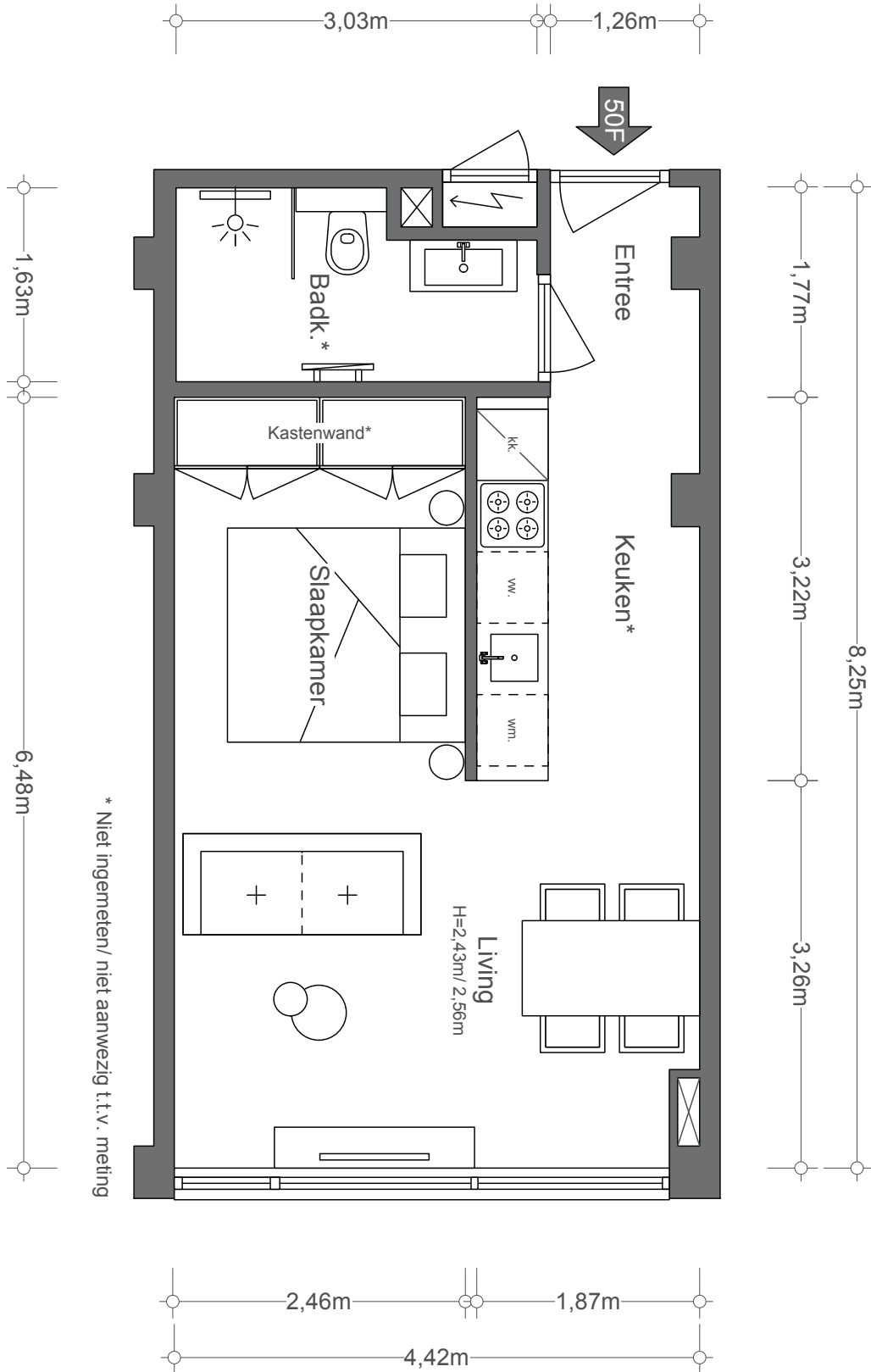
*EN / When you take the stairs from the central foyer to the first floor, the Uptown Apartments are on the left-hand side. All of the studios have the same layout and street-side views. The apartments on the corner (50 A and 50 H) differ slightly from the rest, having an additional window on the long wall, making them extra bright and airy.*

*As you enter the studio apartments at the front, you are welcomed by an entrance complete with cloakroom. The kitchen, covering the full length of the apartment, is equipped with modern conveniences, including a dishwasher, built-in washer/dryer, induction cooktop, refrigerator, and freezer.*



# UPTOWN APARTMENTS

- Voorzijde • Front
- Eerste etage • First floor
- Gebruiksoppervlakte: circa 36 m<sup>2</sup> • Usable floor space: approx. 36 m<sup>2</sup>
- Appartementen : 50 B, C, D, E, F, G • Apartments: 50 B, C, D, E, F, G



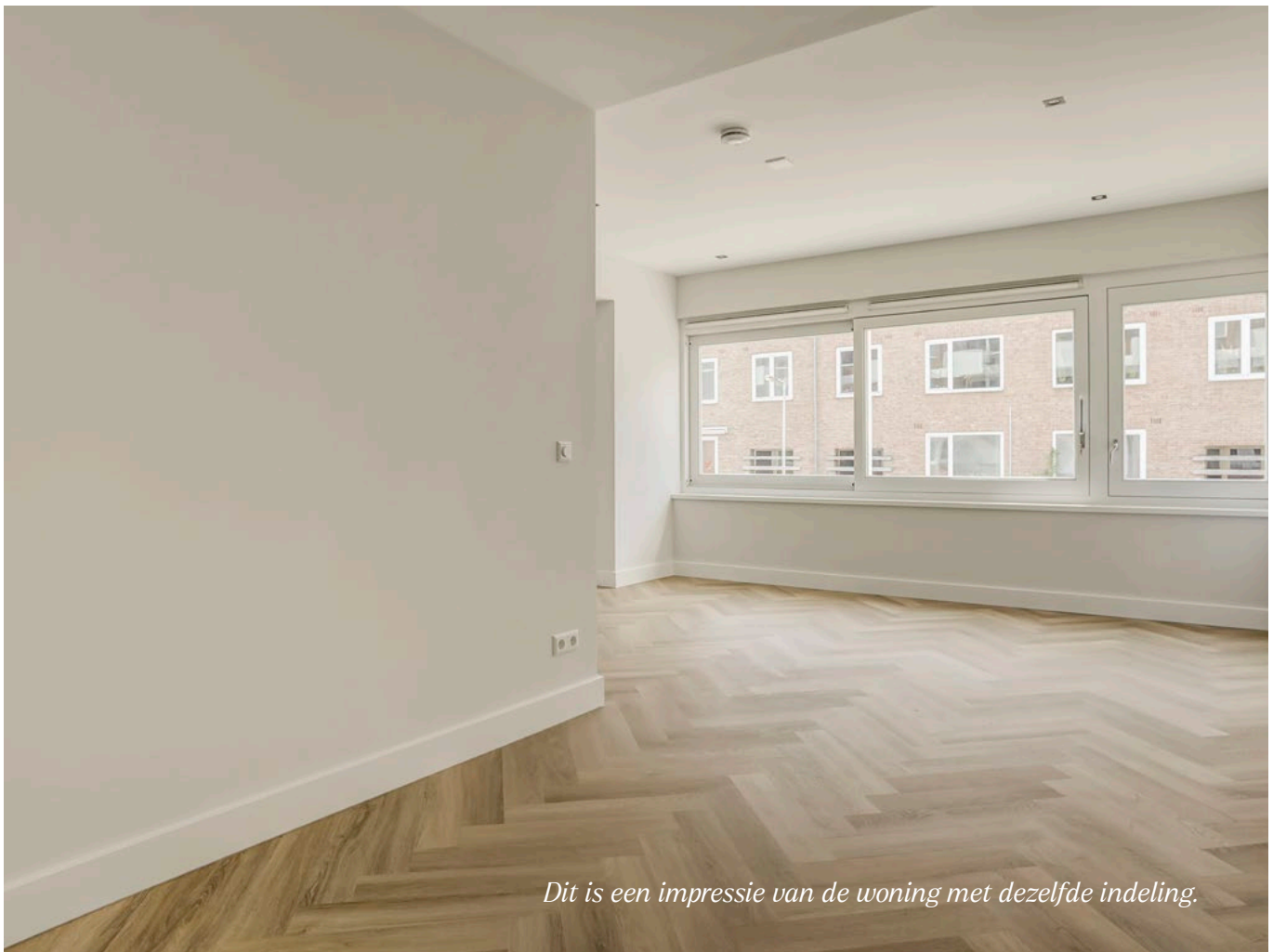


In de living is er voldoende ruimte voor een comfortabel zitgedeelte en een gezellige eettafel. Het slaapgedeelte is open, maar kan deels worden afgescheiden door een kamerscherm of slimme kastenwand. De living ligt op het zuiden en is daarmee erg licht. Vanuit het woongedeelte is er uitzicht op De Schinkel.

De badkamer is royaal en heeft een luxe uitstraling door de marmerlook wandtegels. Er is een toilet, brede wastafel met verlichte, ronde spiegel, een designradiator en een inloofdouche. Het duurzame karakter van dit project komt o.a. tot uiting in de toepassing van dubbel glas.

*The living room is large enough for a comfortable seating area and dining table. The sleeping area is open and can be partially separated by means of a screen or carefully positioned, fitted wardrobe. The living room faces south, making it especially bright and airy. From the living area, there is a view on De Schinkel*

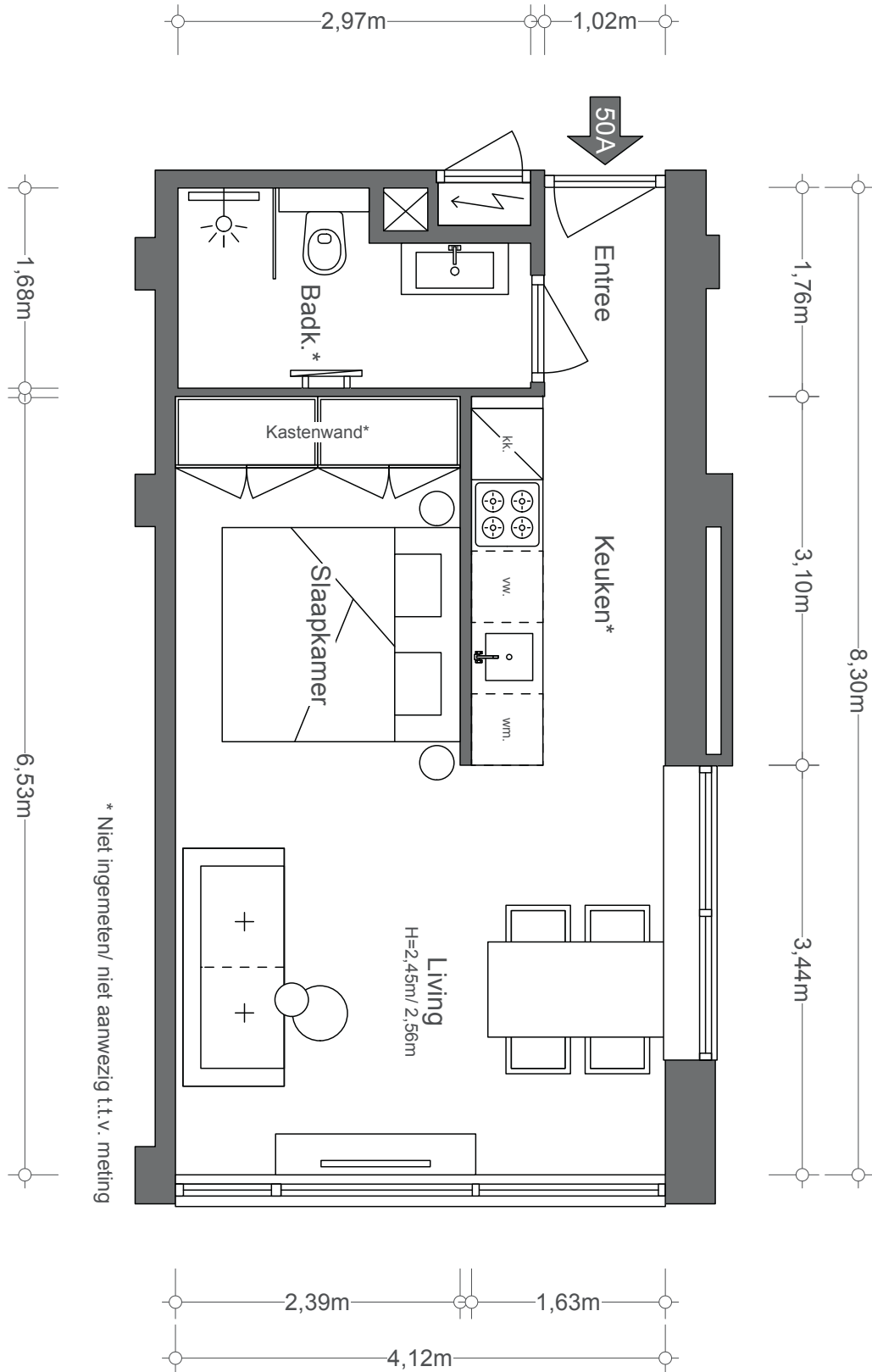
*The bathroom is spacious and features luxury marble-look wall tiles. There is a toilet, a wide washbasin with circular and illuminated mirror, a designer radiator, and walk-in shower. The sustainable nature of this project can be seen in for example the use of double glazing.*



*Dit is een impressie van de woning met dezelfde indeling.*

# UPTOWN APARTMENTS

- Voorzijde • Front
- Eerste etage • First floor
- Hoekappartement met extra raam • Corner apartment with extra window
- Gebruiksoppervlakte: circa 34 m<sup>2</sup> • Usable floor space: approx. 34 m<sup>2</sup>
- Appartement: 50 A • Apartment 50 A



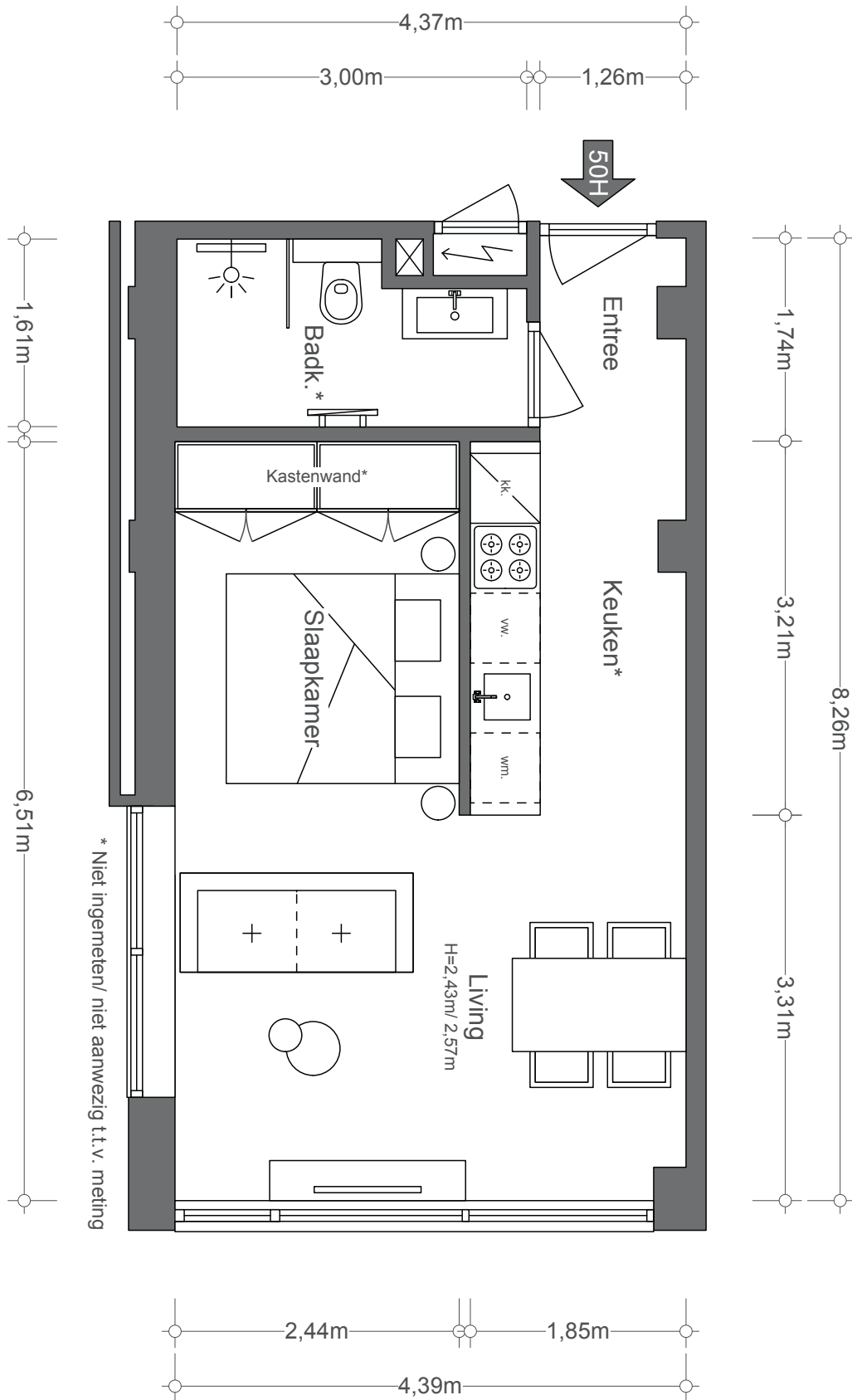


*Dit is een impressie van de woning met dezelfde indeling.*



# UPTOWN APARTMENTS

- Voorzijde • Front
- Eerste etage • First floor
- Hoekappartement met extra raam • Corner apartment with extra window
- Gebruiksoppervlakte: circa 36 m<sup>2</sup> • Usable floor space: approx. 36 m<sup>2</sup>
- Appartement: 50 H • Apartment 50 H





TRIBECA  
TERRACE



# TRIBECA TERRACE

Op de eerste etage aan de rechterzijde liggen de studio appartementen met balkon. Met uitzondering van de hoekwoningen 50 K en 50 S, zijn de tussengelegen woningen (L, M, N, P, R) identiek aan oppervlakte binnen en buiten. Voor 50 K en 50 S volgt een aparte beschrijving onder Cornerstone Studio's.

De entree van de woning is ruim opgezet en biedt voldoende plaats voor een garderobe. De luxe keuken is uitgerust met een koelkast, vriezer, oven, magnetron en een gecombineerde was-droog combinatie. In deze woning is de keuken gecombineerd met een gezellige bar.

*EN / The studio apartments with balconies are on the right-hand side on the first floor. Unlike the corner apartments 50 K and 50 S, the apartments between them (L, M, N, P, R) are identical in surface area both inside and outside. You will find a separate description of 50 K and 50 S under Cornerstone Studios.*

*The entrance to the apartment is spacious in design, with plenty of cloakroom space. The luxury kitchen comes complete with a refrigerator, freezer, oven, microwave, and a washer/dryer. In this apartment, the kitchen even features a bar.*









De woonkamer biedt voldoende ruimte voor een comfortabel zitgedeelte en een eettafel. Via de deur bereik je het uitnodigende terras, dat is afgewerkt met smaakvolle houten bankirai vloerdelen. Het terras is diep genoeg om een loungeset en een kleine eettafel te plaatsen, waardoor het leven van binnen naar buiten in elkaar overloopt.

Het slaapgedeelte van de woning is open, maar kan ook afgesloten worden door middel van een kastenwand. De badkamer is ruim en heeft een wastafel, toilet, verlichte spiegel, designradiator en een inloopdouche. De woningen in dit project zijn uitgerust met duurzaam glas en geïsoleerde wanden.

*The living room is large enough for a comfortable seating area and dining table. The door leads you to the inviting terrace, finished with stylish, Bankirai hardwood decking. The terrace is deep enough to fit a lounge set and small dining table, effectively combining indoor and outdoor living.*

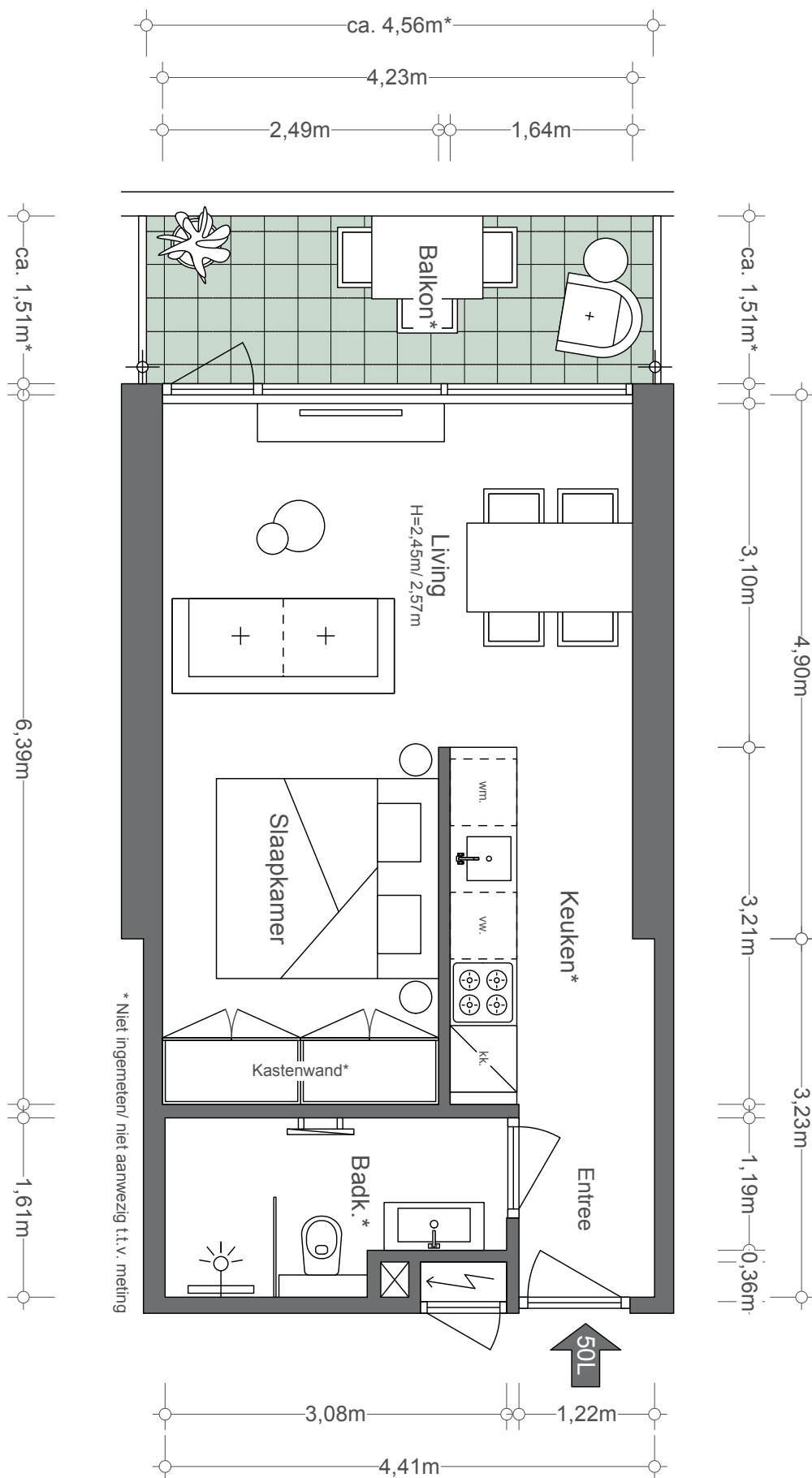
*The sleeping area of the apartment is open but can be separated by means of a fitted wardrobe. The bathroom is spacious and features a washbasin, toilet, circular mirror, designer radiator, and walk-in shower. The apartments in this project feature sustainable glazing, insulated walls.*





# TRIBECA TERRACE

- Achterzijde ♦ Rear
- Eerste etage ♦ First floor
- Gebruiksoppervlakte: circa 34 m<sup>2</sup> ♦ Usable floor space: approx. 34 m<sup>2</sup>
- Balkon: 7 m<sup>2</sup> ♦ Balcony: 7 m<sup>2</sup>
- Appartementen 50 L, M, N, P, R ♦ Apartments: 50 L, M, N, P, R















# CORNERSTONE

STUDIO'S



# CORNERSTONE STUDIO'S

Studio appartement 48 A is een van de ruimere woningen met een apart slaapgedeelte. De woning beschikt over een royaal bemeten woonkamer met grote ramen die direct uitkijken op het ruime trottoir aan de voorzijde van het gebouw, een heerlijke plek om bijvoorbeeld een bankje te plaatsen en te genieten van de zon.

Er is een open keuken in de living met plek voor een eettafel en loungehoek. De badkamer is uitgerust met een toilet, inloopdouche, wastafel met verlichte spiegel en een aparte ruimte voor de wasdroogcombinatie. De goed uitgeruste keuken is voorzien van een koelkast, vriezer, inductiekookplaat, combi oven, en vaatwasser.

De woning heeft een mooie gevelbreedte en de grote ramen zijn gemaakt van duurzaam hout en voorzien van dubbel glas.

*EN / Studio apartment 48 A is one of the more spacious apartments featuring a separate sleeping area. The apartment has a very good-sized living room with large windows immediately overlooking the spacious pavement at the front of the building, perfect for installing seating in order to enjoy the sunshine.*

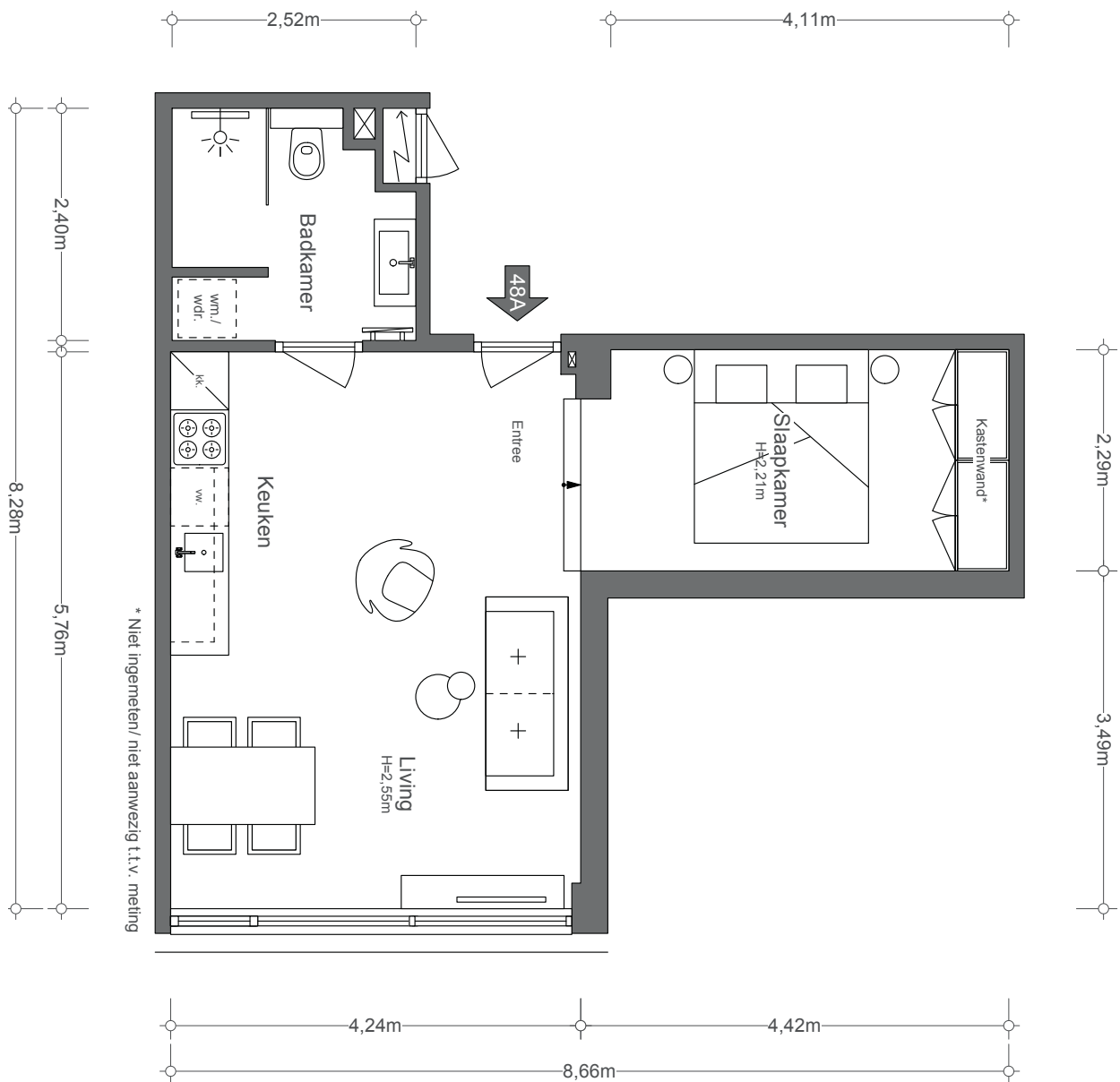
*There is an open-plan kitchen in the living area, with room for a dining table and lounge area in the corner. The bathroom is fitted with a toilet, walk-in shower, washbasin with illuminated mirror, and separate area for the washer dryer combo. The well-equipped kitchen comes complete with a refrigerator, freezer, induction cooktop, combination microwave, and dishwasher.*

*This very wide apartment features large, double-glazed windows and window frames made from sustainable wood.*



# CORNERSTONE STUDIO'S

- Voorzijde • Front
- Begane grond • Ground floor
- Extra slaapvertrek • Additional sleeping area
- Gebruiksoppervlakte: circa 41 m<sup>2</sup> • Usable floor space: approx. 41 m<sup>2</sup>
- Appartementen 48 A • Apartment 48 A





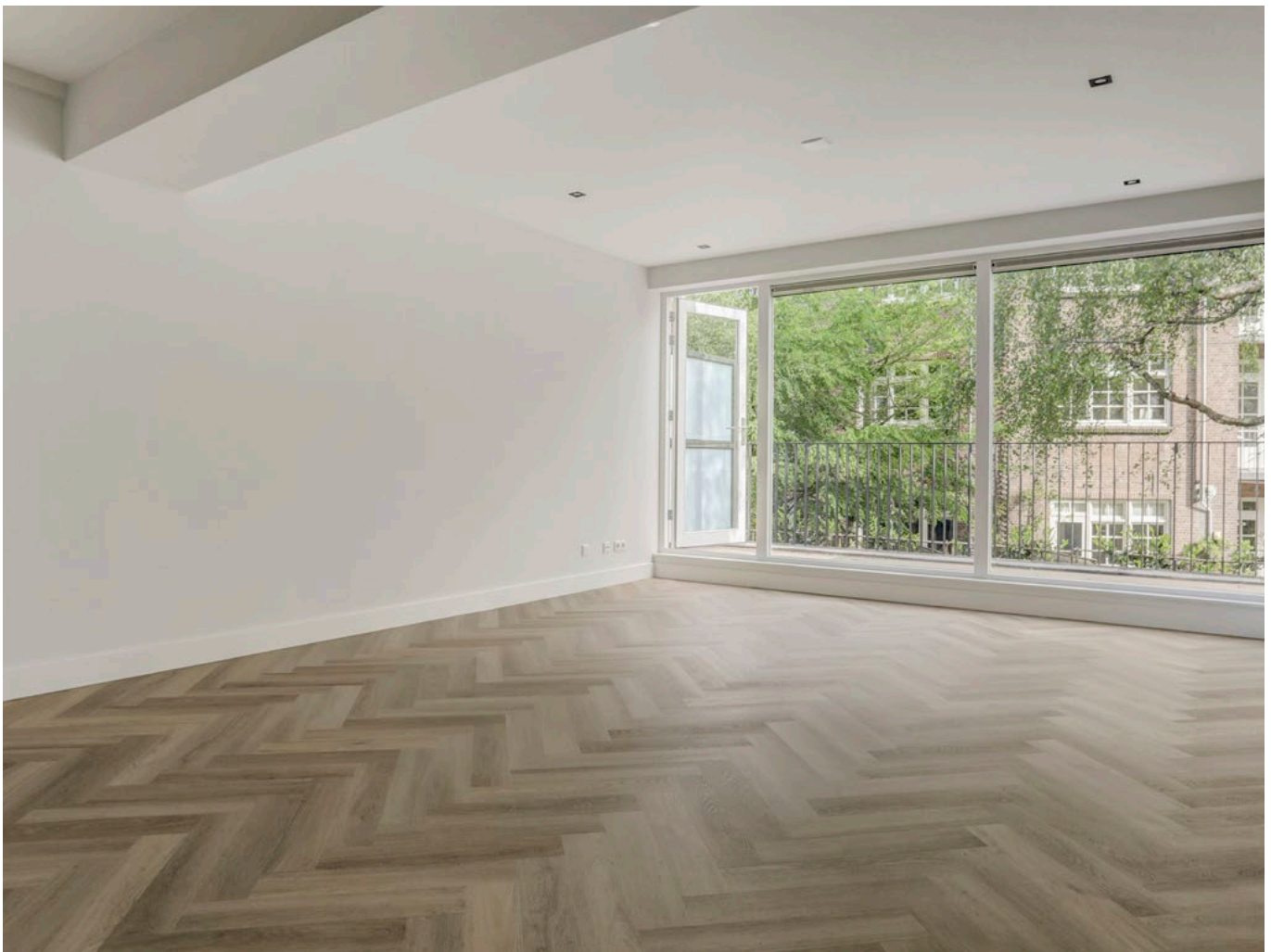
# CORNERSTONE STUDIO'S

Deze woningen onderscheiden zich van de overige studio's door de positionering van de keuken en de extra kamer. De open woonkeuken bevindt zich in de woonkamer en biedt voldoende ruimte voor een eettafel en een loungehoek. Aangrenzend bevindt zich een heerlijk terras, dat toegankelijk is via een deur vanuit de woonkamer. Daarnaast is er een aparte slaapkamer. Het woongedeelte van de woning biedt veel ruimte en comfort. De keukens zijn uitgerust met een vaatwasser, koelkast, vriezer, combimagnetron.

De badkamer is ruim opgezet en voorzien van aansluitingen voor een wasmachine en droger, een inloopdouche, een wastafel met een spiegel en een toilet. De woningen zijn op duurzame wijze verbouwd.

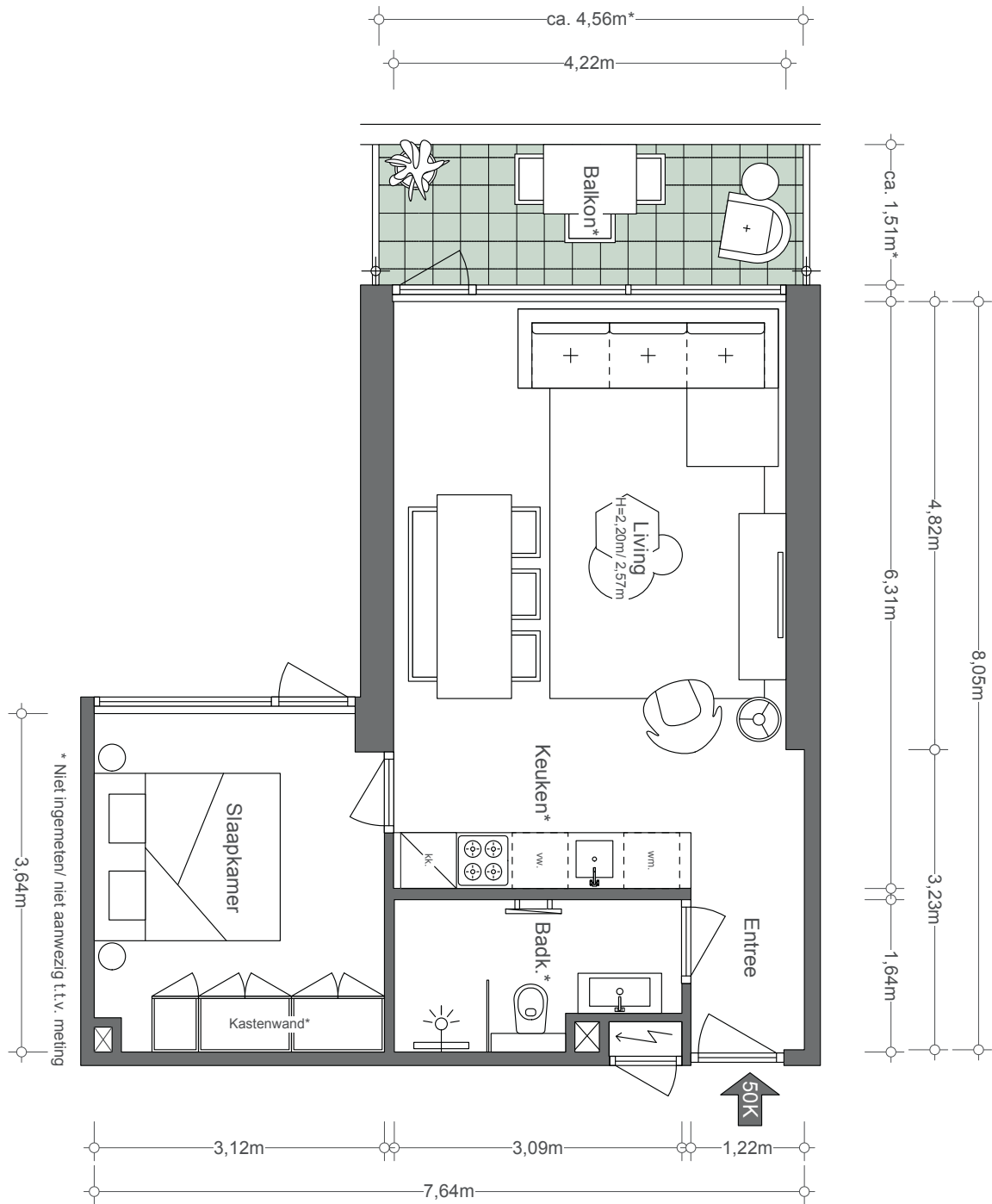
*EN / These apartments differ from the other studios because of the positioning of the kitchen and the extra bedroom. The open-plan kitchen is located in the living room, with plenty of space for a dining table and lounge area in the corner. Next to it is a charming terrace, accessed via a door from the living room. There is also a separate bedroom. The living area in the apartment offers plenty of space and comfort. The kitchens are fitted with a dishwasher, refrigerator, freezer, oven, and combination microwave.*

*The bathroom is spacious in design and includes connections for a washing machine and dryer, a walk-in shower, a washbasin with mirror, and a toilet. The apartments have been sustainably refurbished.*



# CORNERSTONE STUDIO'S

- Achterzijde ♦ Rear
- Eerste etage ♦ First floor
- Extra slaapvertrek ♦ Extra bedroom
- Gebruiksoppervlakte: circa 46 m<sup>2</sup> ♦ Usable floor space: approx. 46 m<sup>2</sup>
- Balkon: circa 7 m<sup>2</sup> ♦ Balcony: approx. 7 m<sup>2</sup>
- Appartement 50 K ♦ Apartment 50 K

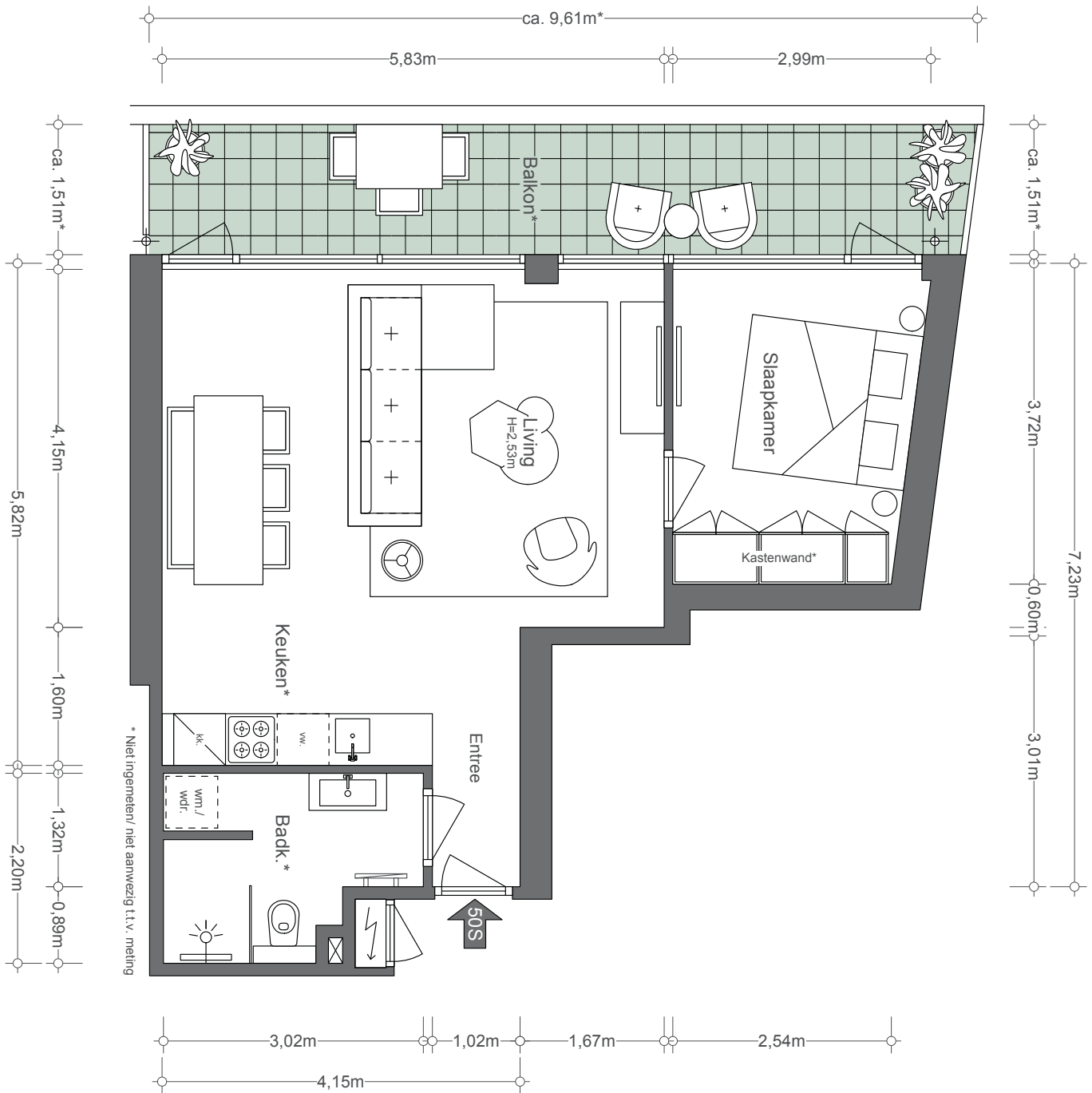






## CORNERSTONE STUDIO'S

- |  |   |   |
|--|---|---|
| Achterzijde                                  | • | Rear  |
| Eerste etage                                 | • | First floor                                   |
| Extra slaapvertrek                           | • | Extra bedroom                                 |
| Gebruiksoppervlakte: circa 49 m <sup>2</sup> | • | Usable floor space: approx. 49 m <sup>2</sup> |
| Balkon: circa 14 m <sup>2</sup>              | • | Balcony: approx. 14 m <sup>2</sup>            |
| Appartement 50 S                             | • | Apartment 50 S                                |









DE  
BUURT





## DE BUURT

Tegenwoordig staat de Hoofddorppleinbuurt, Zuid en De Baarsjes bekend als een levendige en trendy buurt met een diversiteit aan bewoners en voorzieningen. De buurt heeft de afgelopen decennia een enorme transformatie ondergaan en is uitgegroeid tot een van de populairste wijken van Amsterdam. Er zijn veel hippe winkels, cafés en restaurants te vinden en de buurt trekt een breed publiek aan, van jonge gezinnen tot expats en studenten.

Voor boodschappen kun je terecht bij de meerdere supermarkten in de buurt.

Om de hoek van Klein Schinkel is Café Oslo **1** aan de Sloterkade. Hier kun je genieten van een heerlijke cappuccino terwijl je uitkijkt over De Schinkel.

Voor unieke cadeaus, kleding en interieuraccessoires is Wen conceptstore **2** aan de Hoofddorppweg een must-visit.

Voor een gezonde lunch kun je terecht bij SLA **3** aan de Amstelveenseweg. Hier vind je een ruime keuze aan salades en verse sappen.

Lavinia Good Food **4**, ook gelegen aan de Amstelveenseweg, is een favoriet bij bewuste eters. Hier serveren ze kleurrijke, voedzame gerechten met veel groenten en superfoods.

Sotto Pizza **5** aan de Amstelveenseweg is één van de top 10 Italiaanse restaurants in Amsterdam: een begrip onder de pizza-liefhebbers.

Levain et le vin **6** is deze hippe bakkerij in Oud-West aan de Jan Pieter Heijenstraat. Hier proef je het meest heerlijke zuurdesem brood, en zijn ze gespecialiseerd in natuurwijn.

*The Hoofddorppleinbuurt, Zuid, and De Baarsjes neighbourhoods are renowned as lively, trendy areas with a diverse range of residents and amenities. In recent decades, the neighbourhood has undergone a major transformation, developing into one of Amsterdam's most popular neighbourhoods. There are lots of trendy shops, cafés, and restaurants, and the neighbourhood attracts a wide-ranging public, from young families to expats and students.*

*For your day-to-day shopping, there are several local supermarkets.*

*Just around the corner from Klein Schinkel is Café Oslo **1** in Sloterkade, where you can enjoy a great cup of cappuccino with views over the River Schinkel.*

*For unique gifts, clothes, and interior accessories, Wen conceptstore **2** in Hoofddorppweg is a must.*

*For a healthy and tasty lunch, you can head to SLA **3** in Amstelveenseweg. It offers a wide assortment of salads and fresh juices.*

*Lavinia Good Food **4**, also in Amstelveenseweg, is a favourite for lovers of healthy food. It serves colourful and nutritious dishes containing plenty of vegetables and superfoods.*

*Sotto Pizza **5** in Amstelveenseweg is one of Amsterdam's top Italian restaurants and a household name for pizza lovers.*

*Levain et le vin **6** is the trendy bakery in Oud-West, located in Jan Pieter Heijenstraat. It sells the most delicious sourdough bread and specialises in natural wines.*



De (Food)Hallen **7**, een prachtig gerenoveerde oude tramremise in Oud-West, heeft een foodmarkt, bioscoop, theater, bibliotheek en leuke winkels.

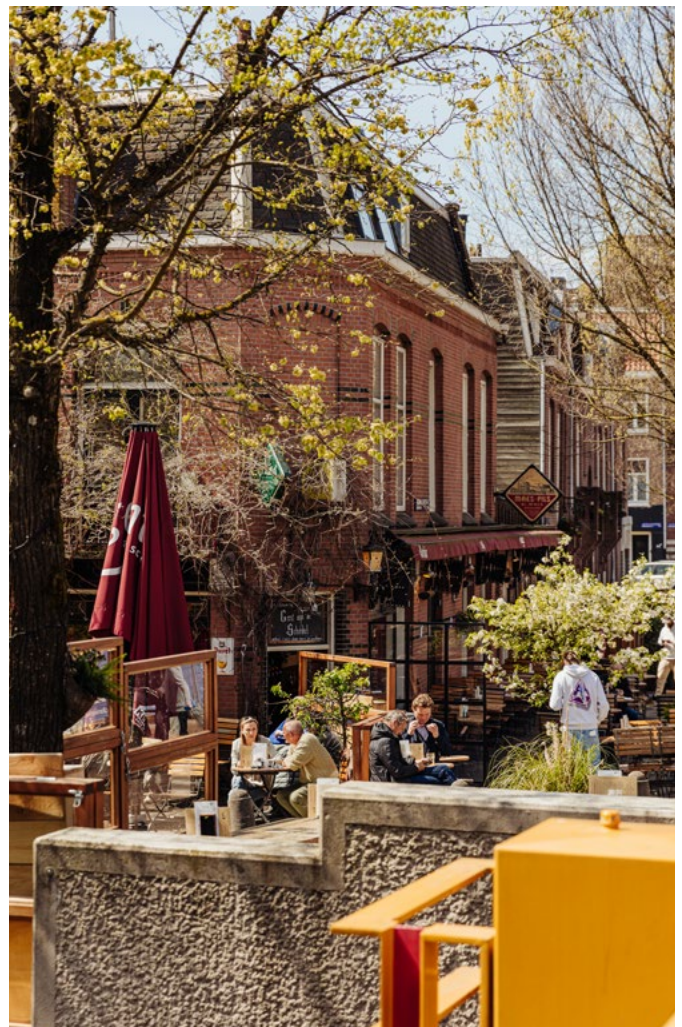
Restaurant Daalder **8** in het mooie gebouw Het Sieraad is een echte aanrader voor een culinaire avond uit.

Tot slot kan er ook gesport worden, onder andere bij David Lloyd **9**. Deze sportschool heeft een breed scala aan fitnessapparatuur, groepslessen, persoonlijke trainingen en een zwembad. Ook zijn er diverse Yoga studio's in de buurt.

*De (Food)Hallen **7**, a beautifully refurbished former tram depot in Oud-West, boasts a food market, cinema, theatre, library, and great shops.*

*Finally, located in the attractive Het Sieraad building, Restaurant Daalder **8** is the perfect venue to enjoy an evening of fine dining.*

*There are also sports facilities nearby, including at David Lloyd **9**. This gym has a wide range of fitness equipment, offers group lessons and personal training, and has a swimming pool. There are also several yoga centres in the neighbourhood.*







IE  
ND  
KEN!

EE

BELCAMPLOFT  
RECYCLE

FILMHALLEN

FOODHALLEN  
&  
KANARIE CLUB

FIETSENSTALLING

THE MAKER STORE

DE HALLEN  
KANTOREN

DESIGN  
STUDIOS

WELCOME TO  
DENIM CI

OCTOBER  
OPENING  
PARTY

FOODHALLEN





*"Over de Schinkel vaar je zo richting het centrum en kom je langs plekken waar je met de boot kunt aanleggen, zoals hier bij restaurant Daalder."*

JELLE MUNDT, BROERSMA WONEN.







## BEREIKBAARHEID

De Andreas Schelfhoutstraat 48 is goed bereikbaar per openbaar vervoer. Op ongeveer 5 minuten loopafstand bevindt zich tramhalte Zeilstraat/Amstelveenseweg waar tramlijn 2 **10** stopt.

Deze tramlijn rijdt onder andere via het centrum van Amsterdam, langs het Rijksmuseum en het Leidseplein, en richting Amsterdam-Noord.

Daarnaast zijn er diverse buslijnen die in de buurt stoppen, zoals buslijnen 15, 62, 358 en N88. Deze buslijnen rijden onder andere richting Station Zuid, het Leidseplein en Schiphol.

Met de auto rijdt je in 5 minuten naar de S107 **11** en de Ringweg A10. Vervolgens kun je de borden richting de A10 Zuid (richting Schiphol) of de A10 West (richting Haarlem) volgen, afhankelijk van je eindbestemming. Schiphol is slechts 15-20 rijden.

*Andreas Schelfhoutstraat 48 is easily accessible by public transport. The Zeilstraat/Amstelveenseweg tram stop (line 2) **10** is approximately five minutes' away on foot. This tram runs through the centre of Amsterdam, past the Rijksmuseum and Leidseplein square and in the direction of Amsterdam Noord. Various buses also stop nearby, including buses 15, 62, 358, and N88. These buses serve Station Zuid railway station, Leidseplein square, and Schiphol airport.*

*By car, you can reach the S107 **11** and A10 ring road in five minutes. You can then follow the signs to A10 Zuid (in the direction of Schiphol) or the A10 West (in the direction of Haarlem), depending on your final destination. Schiphol airport can be reached by car in just 15-20 minutes.*









# INTERIOR DESIGN

*Sabine Claushuis / [sabineclaushuis.com](http://sabineclaushuis.com)*

Voor Klein Schinkel heb ik gekozen voor een neutraal en tijdloos interieur met zachte kleuren en materialen, met een chique ondertoon. Ondanks dat er vier type woningen op verschillende locaties in het complex zijn en ze verschillende afmetingen en buitenmogelijkheden hebben, hebben ze allemaal een zeer positieve energie vanwege de goede lichtinval.

De basis van de woningen is zacht, bescheiden en neutraal van uitstraling en kleur, wat zorgt voor een solide basis. Hierdoor is er voldoende ruimte voor de nieuwe bewoners om hun eigen identiteit te creëren en zich helemaal thuis te voelen.

Ik heb verschillende sferen gecreëerd voor de modelwoningen om de mogelijke diversiteit te tonen, terwijl ze toch allemaal refereren aan de huidige trend.

Alle benodigde voorzieningen en apparatuur maken de studio's compleet. Het is een kant-en-klare woning die rust uitstraalt, terwijl de levendigheid van Amsterdam op steenworp afstand ligt.

*EN / For Klein Schinkel, I opted for a neutral, timeless interior with soft colours and materials and a stylish undertone. Although the four types of apartment are in different locations in the complex and have different dimensions and outdoor options, they all share a very positive energy thanks to the good natural light.*

*The basic apartment design is soft, modest, and neutral in appearance and colour, creating a solid foundation on which to build. This allows the new residents plenty of room to create their own identity and feel completely at home.*

*For the show apartments, I have created a range of different atmospheres to demonstrate the potential diversity, while ensuring all of them reflect current trends.*

*To make the studios complete, they have been fitted with all the necessary facilities and appliances. This is a ready-to-move-in apartment that oozes tranquillity, yet it's located just a stone's throw away from vibrant Amsterdam city life.'*

## DISCLAIMER

Dit magazine is informatief bedoeld en maakt geen onderdeel uit van de contractstukken. Ondanks alle zorgvuldigheid die is nagestreefd bij de samenstelling van dit magazine kunnen aan de inhoud hiervan geen rechten worden ontleend.

*This magazine is intended as an informative supplement and is not part of the contract documents. Despite all the care that went into compiling this magazine, no rights can be derived from its contents.*

**OBJECT**

Klein Schinkel, Andreas Schelfhoutstraat 48, Amsterdam. De appartementen zijn verdeeld in 5 types:

**Voorzijde gebouw:**

- **Soho Streetview:** 48 B, C, D, E, F, begane grond. Studio 48F heeft een extra raam aan de zijkant
- **Uptown Apartments:** 50 A, B, C, D, E, F, G, H, 1e etage. De studio's 50 A en H hebben een extra raam aan de zijkant
- **Cornerstone studio 48 A,** begane grond heeft een extra vertrek

**Achterzijde gebouw:**

- **Greenway Studio's:** 48 G, H, K, L, M, N, begane grond met tuin
- **Tribeca Terrace:** 50 L, M, N, P, R, 1e etage met balkon
- **Cornerstone Studio's:** 50 K en S, 1e etage met balkon en aparte slaapkamer

**KADASTRAAL**

- Gemeente: Amsterdam
- Sectie: O
- Nummer: 2904
- Index: A 49 t/m A 75

**BOUWJAAR**

- Bouwjaar: 1974
- Renovatie: 2022 / 2023

**ONDERHOUD**

- Intern: Uitstekend
- Extern: Uitstekend

**BESTEMMING**

- Wonen

**GRONDSITUATIE**

- Gelegen op eigen grond

**ENERGIELABELS****Appartementen met energielabel A:**

- 48 B, C, D, E, H, K, L, M
- 50 B, C, D, E, F, G, L, M, N, P, R, S

**Appartementen met energielabel B:**

- 48 A, F, G, N
- 50 A, H, K

**MILIEU**

- Volgens ingewonnen informatie bij dienst Milieu en Bouwtoezicht is er geen negatieve informatie bekend m.b.t. verontreiniging.

**VOORZIENINGEN**

- Keuken Bruynzeel incl. apparatuur van Bosch
- Vloerverwarming op blok verwarming.
- Intercom: aanwezig.
- Glas: dubbel HR ++
- Vloer: visgraat PVC
- Tuin: Bankirai terras, gras, hedera erfafscheiding, leilinde bomen en verschillende borderbeplanting

**ZAKELIJKE LASTEN**

- Rioolrecht ('23) € 160,43 per jaar

**AANVAARDING**

- In overleg

**MEER INFO**

- Ga voor meer informatie naar [www.kleinschinkel.nl](http://www.kleinschinkel.nl)
- For more information please visit [www.kleinschinkel.nl](http://www.kleinschinkel.nl)



**BROERSMA  
WONEN**

-

KONINGSLAAN 14  
AMSTERDAM

-

020 305 97 77  
DANIEL@BROERSMA.NL

-

**KLEINSCHINKEL.NL**