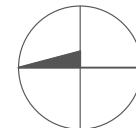




SOUTERRAIN - TYPE B

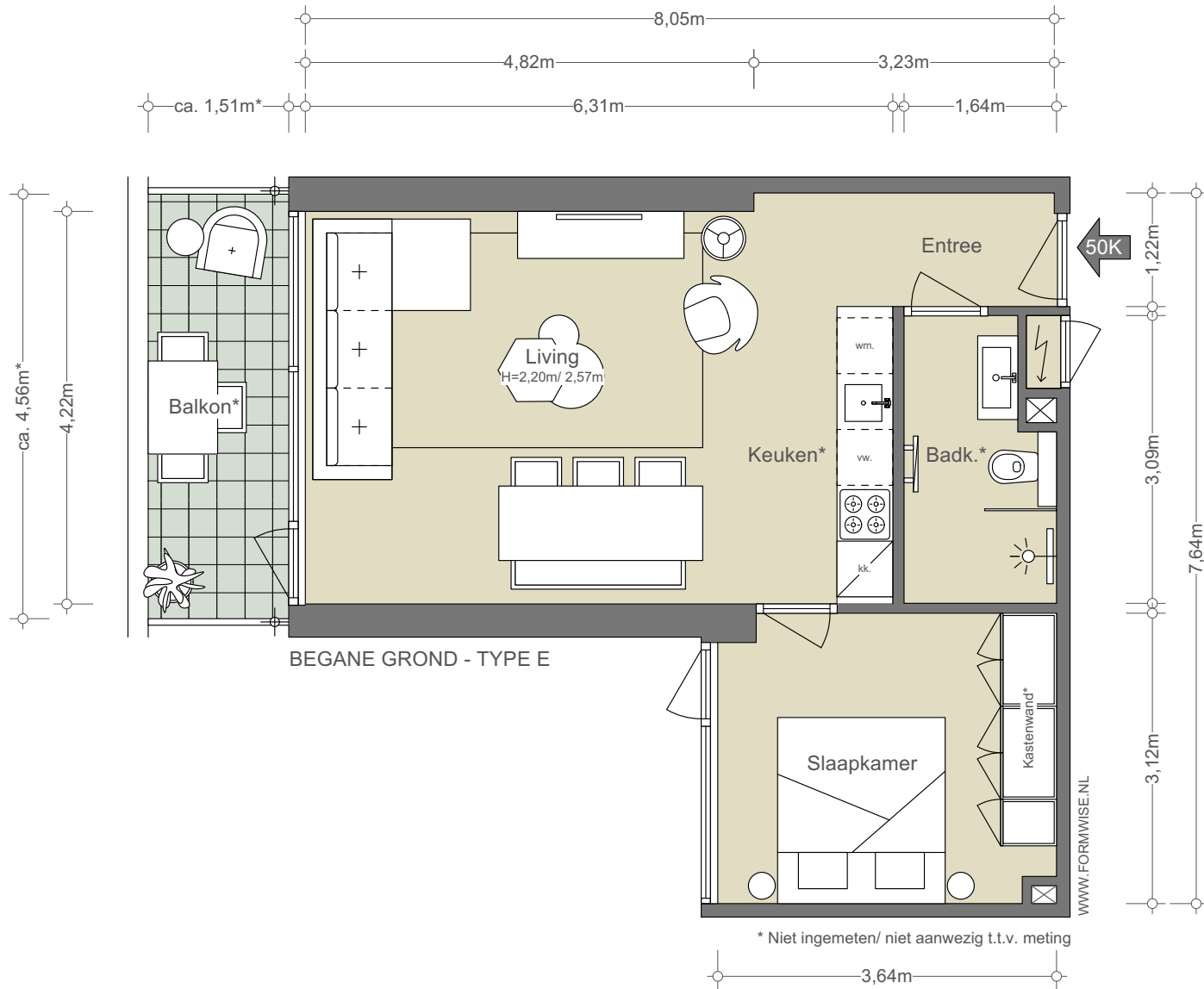
\* Niet ingemeten/ niet aanwezig t.t.v. meting



**Type B**  
NEN2580/ BBMI - NVM

Gebruiksoppervlakte wonen	40,53 m <sup>2</sup>
Overige inpandige ruimte	0,30 m <sup>2</sup>
Gebouwgebonden buitenruimte	n.v.t.
Externe bergruimte	n.v.t.

De op de tekening aangegeven maten zijn circa-maten, onder voorbehoud van drukfouten.  
Niet ingemeten/ niet aanwezig t.t.v. meting.  
Oppervlakte is gebaseerd op schatting/ aanname.

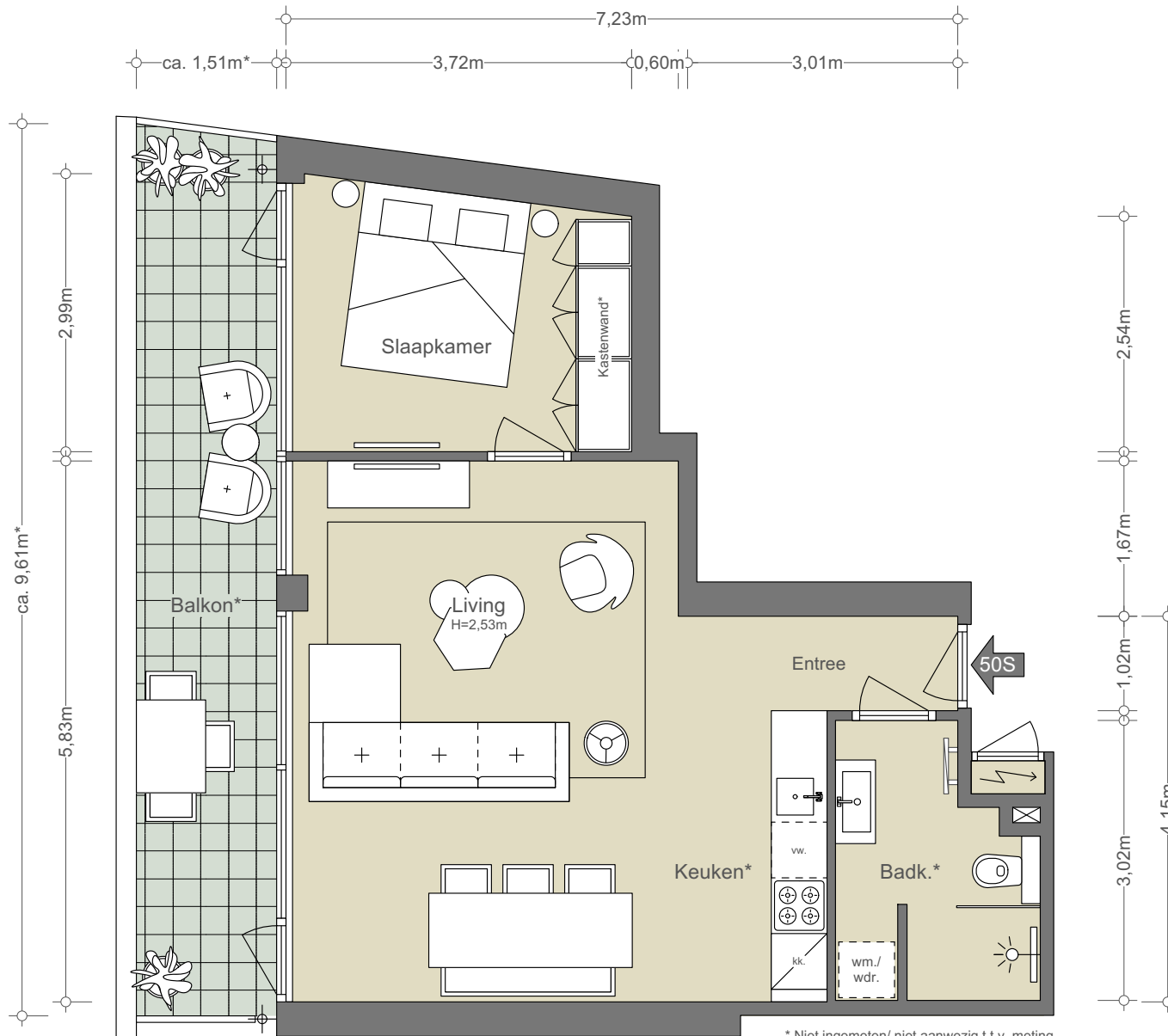


## Type E

### NEN2580/ BBMI - NVM

Gebruiksoppervlakte wonen	45,97 m <sup>2</sup>
Overige inpandige ruimte	0,30 m <sup>2</sup>
Gebouwgebonden buitenruimte	ca. 6,89 m <sup>2</sup> *
Externe bergruimte	n.v.t.

De op de tekening aangegeven maten zijn circa-maten, onder voorbehoud van drukfouten.  
 Niet ingemeten/ niet aanwezig t.t.v. meting.  
 Oppervlakte is gebaseerd op schatting/ aanname.



### Type G

NEN2580/ BBMI - NVM

Gebruiksoppervlakte wonen	48,99 m <sup>2</sup>
Overige inpandige ruimte	0,30 m <sup>2</sup>
Gebouwgebonden buitenruimte	ca. 14,36 m <sup>2</sup> *
Externe bergruimte	n.v.t.

De op de tekening aangegeven maten zijn circa-maten, onder voorbehoud van drukfouten.  
Niet ingemeten/ niet aanwezig t.t.v. meting.  
Oppervlakte is gebaseerd op schatting/ aanname.

BEGANE GROND - TYPE G